


# Dell XPS 12

## دليل المالك


موديل الكمبيوتر: XPS 9Q23  
الطراز التنظيمي: P20S  
النوع التنظيمي: P20S001



## الملاحظات والتنبيهات والتحذيرات

 ملاحظة: تبين الملاحظة المعلومات الهامة التي تساعدك على تحقيق استفادة أفضل من الكمبيوتر.

 تنبيه: تشير كلمة "تنبيه" إلى احتمال حدوث تلف بالأجهزة أو فقدان البيانات إذا لم يتم اتباع التعليمات.

 تحذير: تشير كلمة "تحذير" إلى احتمال حدوث تلف في الممتلكات أو إصابة شخصية أو الوفاة.

---

© 2012 Dell Inc.

العلامات التجارية المستخدمة في هذا النص: Dell™ وشعار DELL، و XPS™ هي علامات تجارية خاصة بشركة Dell Inc.، و Microsoft® و Windows®، وشعار زر بدء تشغيل Windows® هي إما علامات تجارية أو علامات تجارية مسجلة خاصة بشركة Microsoft في الولايات المتحدة و/أو البلدان الأخرى؛ وتعد Bluetooth® علامة تجارية مسجلة مملوكة لشركة Bluetooth SIG, Inc.، ويتم استخدامها بموجب ترخيص من شركة Dell.

7	قبل أن تبدأ.....
7	7 ..... قم بإيقاف تشغيل جهاز الكمبيوتر والأجهزة المتصلة
7	7 ..... إرشادات الأمان
8	8 ..... الأدوات الموصى بها
9	9 ..... بعد العمل داخل جهاز الكمبيوتر
10	10 ..... إزالة غطاء القاعدة
10	10 ..... الإجراءات
12	12 ..... إعادة تركيب غطاء الوحدة
12	12 ..... الإجراءات
13	13 ..... إزالة البطارية
13	13 ..... المتطلبات الأساسية
13	13 ..... الإجراءات
14	14 ..... إعادة تركيب البطارية
14	14 ..... الإجراءات
14	14 ..... المتطلبات اللاحقة
15	15 ..... إزالة البطاقة اللاسلكية المصغرة
15	15 ..... المتطلبات الأساسية
15	15 ..... الإجراءات
17	17 ..... إعادة تركيب البطاقة اللاسلكية المصغرة
17	17 ..... الإجراءات
17	17 ..... المتطلبات اللاحقة
19	19 ..... إزالة بطاقة mSATA
19	19 ..... المتطلبات الأساسية
19	19 ..... الإجراءات
21	21 ..... إعادة تركيب بطاقة mSATA
21	21 ..... الإجراءات
21	21 ..... المتطلبات اللاحقة

- 22.....إزالة مكبرات الصوت**  
22 .....المتطلبات الأساسية  
22 .....الإجراء
- 24.....إعادة تركيب مكبرات الصوت**  
24 .....الإجراء  
24 .....المتطلبات اللاحقة
- 25.....إزالة البطارية الخلية المصغرة**  
25 .....المتطلبات الأساسية  
25 .....الإجراء
- 27.....إعادة تركيب البطارية الخلية المصغرة**  
27 .....الإجراء  
27 .....المتطلبات اللاحقة
- 28.....إزالة المروحة**  
28 .....المتطلبات الأساسية  
28 .....الإجراء
- 30.....إعادة تركيب المروحة**  
30 .....الإجراء  
30 .....المتطلبات اللاحقة
- 31.....إزالة وحدة امتصاص حرارة المعالج**  
31 .....المتطلبات الأساسية  
31 .....الإجراء
- 32.....إعادة تركيب وحدة امتصاص حرارة المعالج**  
32 .....الإجراء  
32 .....المتطلبات اللاحقة
- 33.....إزالة لوحة الإدخال/الإخراج**  
33 .....المتطلبات الأساسية  
33 .....الإجراء
- 35.....إعادة تركيب لوحة الإدخال/الإخراج**  
35 .....الإجراء  
35 .....المتطلبات اللاحقة

- 36.....إزالة منفذ مهائى الطاقة**  
 36 .....المتطلبات الأساسية  
 36 .....الإجراء
- 37.....إعادة تركيب منفذ مهائى الطاقة**  
 37 .....الإجراء  
 37 .....المتطلبات اللاحقة
- 38 .....إزالة لوحة النظام**  
 38 .....المتطلبات الأساسية  
 39 .....الإجراء
- 42.....إعادة تركيب لوحة النظام**  
 42 .....الإجراء  
 42 .....المتطلبات اللاحقة  
 42 .....إدخال رمز الخدمة في BIOS
- 43.....إزالة مجموعة الشاشة**  
 43 .....المتطلبات الأساسية  
 43 .....الإجراء
- 46 .....إعادة تركيب مجموعة الشاشة**  
 46 .....الإجراء  
 46 .....المتطلبات اللاحقة
- 47.....إزالة الغطاء الخلفى للشاشة**  
 47 .....المتطلبات الأساسية  
 47 .....الإجراء
- 49.....إعادة وضع الغطاء الخلفى للشاشة**  
 49 .....الإجراء  
 49 .....المتطلبات اللاحقة
- 50.....إزالة وحدة الكاميرا**  
 50 .....المتطلبات الأساسية  
 50 .....الإجراء
- 52.....إعادة تركيب وحدة الكاميرا**  
 52 .....الإجراء  
 52 .....المتطلبات اللاحقة

<b>54</b> .....	<b>إزالة لوحة زر Windows</b>
54 .....	المتطلبات الأساسية
54 .....	الإجراء
<b>56</b> .....	<b>إعادة تركيب لوحة زر Windows</b>
56 .....	الإجراء
56 .....	المتطلبات اللاحقة
<b>57</b> .....	<b>إزالة لوحة الشاشة</b>
57 .....	المتطلبات الأساسية
57 .....	الإجراء
<b>61</b> .....	<b>إعادة تركيب لوحة الشاشة</b>
61 .....	الإجراء
61 .....	المتطلبات اللاحقة
<b>62</b> .....	<b>إزالة لوحة المفاتيح</b>
62 .....	المتطلبات الأساسية
63 .....	الإجراء
<b>65</b> .....	<b>إعادة تركيب لوحة المفاتيح</b>
65 .....	الإجراء
65 .....	المتطلبات اللاحقة
<b>66</b> .....	<b>تحديث نظام BIOS</b>

## قم بإيقاف تشغيل جهاز الكمبيوتر والأجهزة المتصلة


△ تنبيه: لتفادي فقد البيانات، قم بحفظ جميع الملفات المفتوحة وإغلاقها وقم بإنهاء جميع البرامج المفتوحة قبل إيقاف تشغيل الكمبيوتر.

1 قم بحفظ جميع الملفات المفتوحة وإغلاقها وقم بإنهاء جميع البرامج المفتوحة.

2 اتبع التعليمات لإيقاف تشغيل الكمبيوتر وفقاً لنظام التشغيل المثبت على الكمبيوتر.

- نظام التشغيل *Windows 8*:  
حرك مؤشر الماوس إلى الركن الأيمن العلوي أو السفلي من الشاشة لفتح الشريط الجانبي "رموز"، وانقر فوق الإعدادات ← تشغيل ← إيقاف التشغيل.

• نظام التشغيل *Windows 7*:

انقر فوق ابدأ  وانقر فوق إيقاف التشغيل.

يتم إيقاف تشغيل Microsoft Windows ثم إغلاق الكمبيوتر.

✍ **ملاحظة:** إذا كنت تستخدم نظام تشغيل آخر، فانظر مستندات نظام التشغيل لديك لمعرفة إرشادات إيقاف التشغيل.

3 قم بفصل الكمبيوتر وجميع الأجهزة المتصلة به من مأخذ التيار الكهربائي.

4 قم بفصل جميع كابلات التليفون وكابلات الشبكة والأجهزة المتصلة عن جهاز الكمبيوتر لديك.

5 اضغط مع الاستمرار على مفتاح الطاقة لمدة 5 ثوان، بعد فصل الطاقة عن الكمبيوتر، لتأريض لوحة النظام.

## تعليمات الأمان


استخدم إرشادات الأمان التالية لحماية الكمبيوتر لديك من احتمالية تعرضه للتلف ولضمان سلامتك الشخصية.


⚠ **تحذير:** قبل العمل داخل جهاز الكمبيوتر، يرجى قراءة معلومات الأمان الواردة مع جهاز الكمبيوتر. للحصول على معلومات حول أفضل ممارسات الأمان الإضافي، انظر صفحة التوافق التنظيمي الرئيسية على العنوان [dell.com/regulatory\\_compliance](http://dell.com/regulatory_compliance).


⚠ **تحذير:** قم بفصل جميع مصادر الطاقة قبل فتح غطاء الكمبيوتر أو اللوحات. بعد الانتهاء من العمل داخل الكمبيوتر، قم بإعادة تركيب جميع الأغشية واللوحات والمسامير اللولبية قبل التوصيل بمصدر الطاقة.


△ تنبيه: لتجنب إتلاف جهاز الكمبيوتر، تأكد من أن سطح العمل مستويًا ونظيفًا.


△ تنبيه: لتجنب إتلاف المكونات والبطاقات، تعامل معها من الحواف وتجنب لمس السنون والملامسات.

تنبية: لا يُسمح بإزالة غطاء الكمبيوتر والوصول إلى أي من المكونات الداخلية للكمبيوتر إلا لفني خدمة معتمد فحسب. راجع تعليمات الأمان للحصول على معلومات كاملة حول احتياطات السلامة والعمل داخل الكمبيوتر والحماية من تفريغ الشحنات الإلكترونية. 

تنبية: قبل لمس أي شيء بداخل الكمبيوتر، قم بتأريض نفسك عن طريق لمس سطح معدني غير مطلي، مثل السطح المعدني الموجود في الجزء الخلفي من الكمبيوتر. أثناء العمل، قم بلمس سطح معدني غير مطلي من وقت لآخر لتبديد الكهرباء الإستاتيكية، والتي قد تضر بالمكونات الداخلية. 

تنبية: عندما تقوم بفصل أحد الكابلات، قم بسحبه من الموصّل أو لسان الجذب، وليس من الكبل نفسه. تحتوي بعض الكابلات على موصلات مزودة بالسنة قفل أو مسامير لولبية إبهامية يلزم فكها قبل فصل الكابل. وعند فصل الكابلات، حافظ على محاذاتها بالتساوي لتجنب ثني أي من سنون الموصلات. وعند توصيل الكابلات، تأكد من أن الموصلات والمنافذ قد تمت محاذاتها وتوجيهها بشكل صحيح. 

تنبية: لفصل كابل شبكة، قم أولاً بفصل الكابل عن الكمبيوتر، ثم افصله عن الجهاز المتصل بالشبكة. 

تنبية: اضغط على أية بطاقات تم تركيبها وأخرجها من قارئ بطاقات الوسائط. 

## الأدوات الموصى باستخدامها

قد تحتاج الإجراءات الواردة في هذا المستند إلى وجود الأدوات التالية:

- مفك Phillips
- مفك (T5) Torx #5



## بعد العمل داخل الكمبيوتر

بعد الانتهاء من إجراءات إعادة التركيب، تأكد مما يلي:

- قم بإعادة تركيب جميع المسامير والتأكد من عدم وجود مسامير مفكوكة بداخل الكمبيوتر.
- قم بتوصيل أي أجهزة خارجية وكابلات وبطاقات وأية أجزاء أخرى قمت بإزالتها قبل العمل داخل الكمبيوتر.
- قم بتوصيل الكمبيوتر وكافة الأجهزة المتصلة بالمأخذ الكهربائية الخاصة بها.

- قبل تشغيل الكمبيوتر، أعد تركيب كل المسامير اللولبية وتأكد من عدم وجود مسامير لولبية مفكوكة داخل الكمبيوتر. يؤدي عدم القيام بذلك إلى إتلاف الكمبيوتر.
- قم بتشغيل الكمبيوتر.

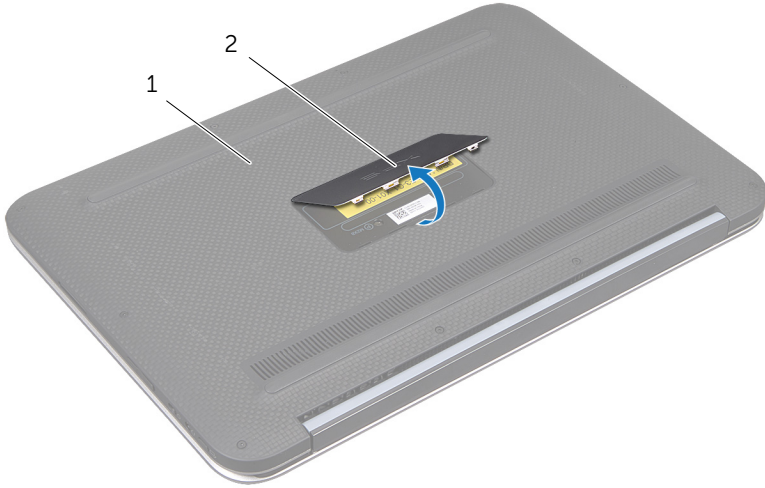


## إزالة غطاء القاعدة

**⚠ تحذير:** قبل العمل داخل الكمبيوتر، قم بقراءة معلومات الأمان الواردة مع جهاز الكمبيوتر واتبع الخطوات الواردة في "قبل أن تبدأ" في الصفحة 7. وبعد إنهاء العمل بداخل الكمبيوتر، اتبع الإرشادات الواردة في "بعد العمل داخل الكمبيوتر" في الصفحة 9 للحصول على معلومات حول أفضل ممارسات الأمان الإضافي، انظر صفحة التوافق التنظيمي الرئيسية على العنوان [dell.com/regulatory\\_compliance](http://dell.com/regulatory_compliance).

### الإجراء

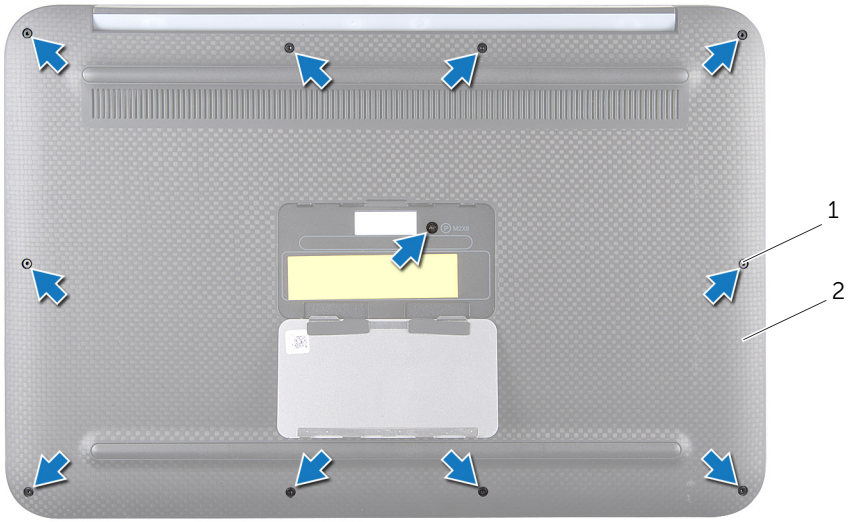
- 1 أغلق شاشة العرض واقلب الكمبيوتر رأسًا على عقب.
- 2 اقلب شارة النظام رأسًا على عقب، ثم ضعها في غطاء القاعدة.



2 شارة النظام

1 غطاء القاعدة

- 3 قم بإزالة المسامير اللولبية التي تثبت غطاء القاعدة بمجموعة مسند راحة اليد.



2 غطاء القاعدة

1 المسامير (11)

- 4 بدءاً من جانب الكمبيوتر، ارفع غطاء القاعدة بعناية.
- 5 ارفع غطاء القاعدة بعناية بزاوية وقم بتحريك غطاء القاعدة لتحرير فتحة مفتاح الطاقة من مفتاح الطاقة.



1 غطاء القاعدة

**⚠** تحذير: قبل العمل داخل الكمبيوتر، قم بقراءة معلومات الأمان الواردة مع جهاز الكمبيوتر واتبع الخطوات الواردة في "قبل أن تبدأ" في الصفحة 7. وبعد إنهاء العمل بداخل الكمبيوتر، اتبع الإرشادات الواردة في "بعد العمل داخل الكمبيوتر" في الصفحة 9 للحصول على معلومات حول أفضل ممارسات الأمان الإضافي، انظر صفحة التوافق التنظيمي الرئيسية على العنوان [dell.com/regulatory\\_compliance](https://www.dell.com/regulatory_compliance).

### الإجراء

- 1 قم بتمرير فتحة مفتاح الطاقة في مفتاح الطاقة وضع غطاء القاعدة بمجموعة مسند راحة اليد.
- 2 قم بتثبيت غطاء القاعدة في موضعه.
- 3 أعد تركيب المسامير اللولبية التي تثبت غطاء القاعدة بمجموعة مسند راحة اليد.
- 4 اقلب شارة النظام وضعها في مكانها.
- 5 اتبع التعليمات الواردة في "بعد العمل داخل الكمبيوتر" في الصفحة 9.

# إزالة البطارية

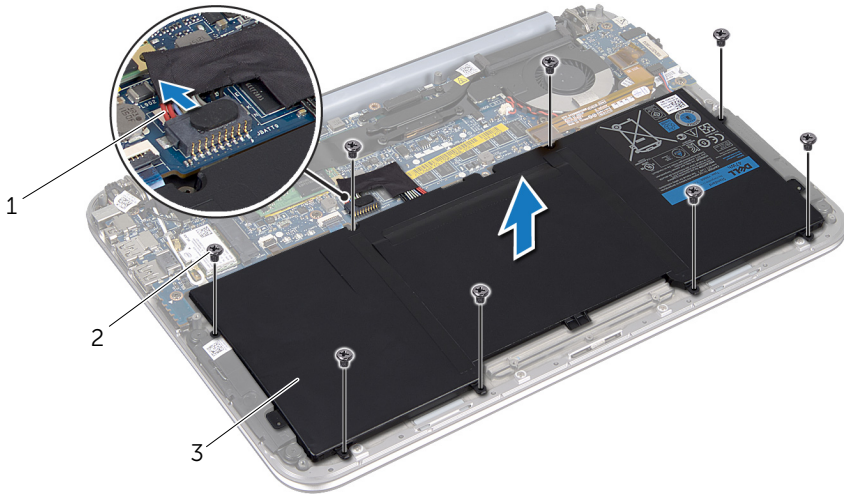
⚠ تحذير: قبل العمل داخل الكمبيوتر، قم بقراءة معلومات الأمان الواردة مع جهاز الكمبيوتر واتبع الخطوات الواردة في "قبل أن تبدأ" في الصفحة 7. وبعد إنهاء العمل بداخل الكمبيوتر، اتبع الإرشادات الواردة في "بعد العمل داخل الكمبيوتر" في الصفحة 9 للحصول على معلومات حول أفضل ممارسات الأمان الإضافي، انظر صفحة التوافق التنظيمي الرئيسية على العنوان [dell.com/regulatory\\_compliance](http://dell.com/regulatory_compliance).

## المتطلبات الأساسية

قم بإزالة غطاء القاعدة. انظر "إزالة غطاء القاعدة" في الصفحة 10.

## الإجراء

- 1 افصل كبل البطارية من موصل لوحة النظام.
- 2 قم بإزالة المسامير اللولبية التي تثبت البطارية بمجموعة مسند راحة اليد.
- 3 ارفع البطارية والكابل الخاص بها بعيداً عن مجموعة مسند راحة اليد.



2 المسامير اللولبية (8)

1 كابل البطارية

3 البطارية

- 4 اضغط مع الاستمرار على زر الطاقة لمدة 5 ثوان تقريباً لتأريض لوحة النظام.

**⚠** تحذير: قبل العمل داخل الكمبيوتر، قم بقراءة معلومات الأمان الواردة مع جهاز الكمبيوتر واتبع الخطوات الواردة في "قبل أن تبدأ" في الصفحة 7. وبعد إنهاء العمل بداخل الكمبيوتر، اتبع الإرشادات الواردة في "بعد العمل داخل الكمبيوتر" في الصفحة 9 للحصول على معلومات حول أفضل ممارسات الأمان الإضافي، انظر صفحة التوافق التنظيمي الرئيسية على العنوان [dell.com/regulatory\\_compliance](http://dell.com/regulatory_compliance).

## الإجراء

- 1 قم بمحاذاة فتحات المسامير اللولبية الموجودة على البطارية مع فتحات المسامير اللولبية الموجودة على مجموعة مسند راحة اليد.
- 2 قم بإعادة تركيب المسامير اللولبية التي تثبت البطارية بمجموعة مسند راحة اليد.
- 3 صل كابل البطارية بموصل لوحة النظام.

## المتطلبات اللاحقة

- 1 أعد وضع غطاء القاعدة. انظر "إعادة وضع غطاء القاعدة" في الصفحة 12.
- 2 اتبع التعليمات الواردة في "بعد العمل داخل الكمبيوتر" في الصفحة 9.

## إزالة بطاقة Mini-Card اللاسلكية

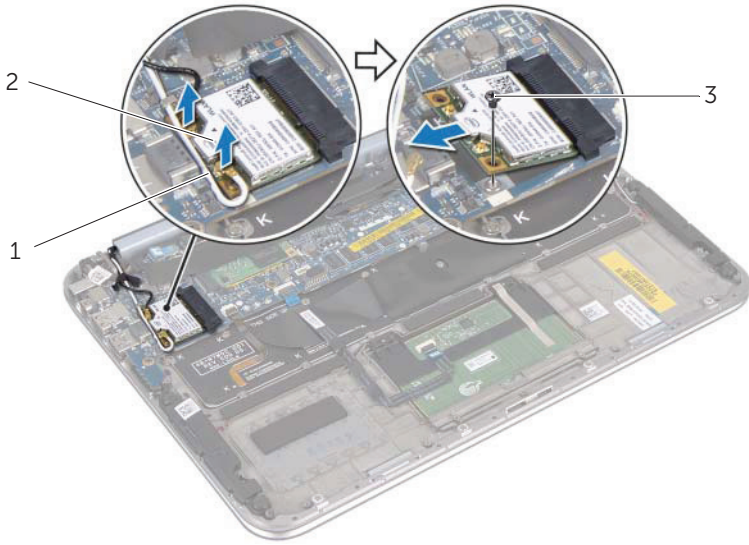
**⚠ تحذير:** قبل العمل داخل الكمبيوتر، قم بقراءة معلومات الأمان الواردة مع جهاز الكمبيوتر واتبع الخطوات الواردة في "قبل أن تبدأ" في الصفحة 7. وبعد إنهاء العمل بداخل الكمبيوتر، اتبع الإرشادات الواردة في "بعد العمل داخل الكمبيوتر" في الصفحة 9 للحصول على معلومات حول أفضل ممارسات الأمان الإضافي، انظر صفحة التوافق التنظيمي الرئيسية على العنوان [dell.com/regulatory\\_compliance](https://dell.com/regulatory_compliance).  
في حالة طلب البطاقة اللاسلكية المصغرة مع الكمبيوتر، تأتي البطاقة مثبتة بالفعل.

### المتطلبات الأساسية

- 1 قم بإزالة غطاء القاعدة. انظر "إزالة غطاء القاعدة" في الصفحة 10.
- 2 أخرج البطارية. انظر "إزالة البطارية" في الصفحة 13.

### الإجراء

- 1 افصل كابلات الهوائي عن الموصلات الموجودة في البطاقة المصغرة اللاسلكية.
- 2 قم بإزالة المسامير اللولبية الذي يثبت البطاقة المصغرة اللاسلكية بموصل البطاقة المصغرة اللاسلكية.
- 3 ارفع البطاقة المصغرة اللاسلكية إلى خارج الموصل الخاص بها.



1	كابلات الهوائي (2)	2	بطاقة mini-card اللاسلكية
3	مسمار لولبي		



# إعادة تركيب بطاقة Mini-Card اللاسلكية

**تحذير:** قبل العمل داخل الكمبيوتر، قم بقراءة معلومات الأمان الواردة مع جهاز الكمبيوتر واتبع الخطوات الواردة في "قبل أن تبدأ" في الصفحة 7. وبعد إنهاء العمل بداخل الكمبيوتر، اتبع الإرشادات الواردة في "بعد العمل داخل الكمبيوتر" في الصفحة 9 للحصول على معلومات حول أفضل ممارسات الأمان الإضافي، انظر صفحة التوافق التنظيمي الرئيسية على العنوان [dell.com/regulatory\\_compliance](http://dell.com/regulatory_compliance).

**ملاحظة:** لا تتضمن Dell توافق محركات الأقراص الثابتة ولا توفر الدعم للبطاقات اللاسلكية المصغرة من مصادر أخرى غير Dell.

الكمبيوتر لديك مزود بفتحة نصفية واحدة لبطاقة Mini-Card تدعم شبكة اتصال محلية لاسلكية (WLAN) + بطاقة Bluetooth متعددة الوظائف.

## الإجراء

- 1 قم بمحاذاة الفتحة الموجودة على البطاقة اللاسلكية المصغرة مع لسان التثبيت الموجود بالموصل الخاص بهذه البطاقة.
  - 2 تنبيه: اضغط بقوة وبشكل متساو لدفع البطاقة اللاسلكية المصغرة وإدخالها في مكانها. إذا بالغت في استخدام القوة، فقد تتلف الموصل.
  - 3 تنبيه: إن فتحات التوصيل مميزة بما يضمن التركيب الصحيح، إذا شعرت بمقاومة، فأفحص الموصلات الموجودة في البطاقة اللاسلكية المصغرة وتلك الموجودة بموصل لوحة النظام اللاسلكي وأعد محاذاتها مع البطاقة اللاسلكية المصغرة.
  - 4 تنبيه: لتفادي تلف البطاقة اللاسلكية المصغرة، لا تقم مطلقاً بوضع الكابلات أسفل هذه البطاقة.
  - 2 أدخل البطاقة اللاسلكية المصغرة بزواوية 45 درجة في الموصل الخاص بهذه البطاقة.
  - 3 اضغط على الطرف الآخر من البطاقة اللاسلكية المصغرة إلى أسفل وأعد تركيب المسامير اللولبية الذي يثبت البطاقة اللاسلكية المصغرة بالموصل الخاص بها.
  - 4 صل كابلات الهوائي بالموصلات الموجودة في البطاقة اللاسلكية المصغرة.
- يوضح الجدول التالي مخطط ألوان كابلات الهوائي للبطاقة اللاسلكية المصغرة التي يدعمها الكمبيوتر الذي بحوزتك.

الموصلات الموجودة على بطاقة Mini-Card اللاسلكية	مخطط ألوان الكابلات الهوائي
الشبكة المحلية اللاسلكية (WLAN) + تقنية Bluetooth (كابلان)	أبيض
الشبكة المحلية اللاسلكية (WLAN) + تقنية Bluetooth الرئيسية (المثلث الأبيض)	أسود
الشبكة المحلية اللاسلكية (WLAN) + تقنية Bluetooth الإضافية (المثلث الأسود)	

## المتطلبات اللاحقة

- 1 أعد وضع البطارية. انظر "استبدال البطارية" في الصفحة 14.
- 2 أعد وضع غطاء القاعدة. انظر "إعادة وضع غطاء القاعدة" في الصفحة 12.
- 3 اتبع التعليمات الواردة في "بعد العمل داخل الكمبيوتر" في الصفحة 9.

# إزالة بطاقة mSATA

**تحذير:** قبل العمل داخل الكمبيوتر، قم بقراءة معلومات الأمان الواردة مع جهاز الكمبيوتر واتبع الخطوات الواردة في "قبل أن تبدأ" في الصفحة 7. وبعد إنهاء العمل بداخل الكمبيوتر، اتبع الإرشادات الواردة في "بعد العمل داخل الكمبيوتر" في الصفحة 9 للحصول على معلومات حول أفضل ممارسات الأمان الإضافي، انظر صفحة التوافق التنظيمي الرئيسية على العنوان [dell.com/regulatory\\_compliance](http://dell.com/regulatory_compliance).

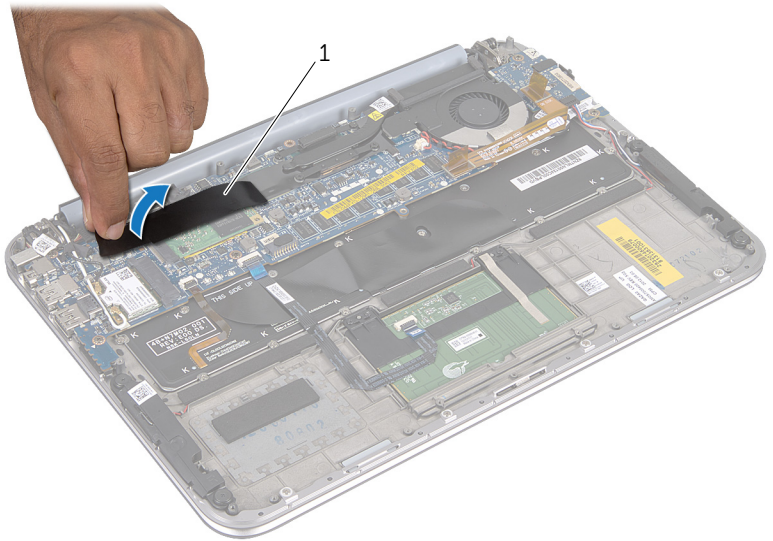


## المتطلبات الأساسية

- 1 قم بإزالة غطاء القاعدة. انظر "إزالة غطاء القاعدة" في الصفحة 10.
- 2 أخرج البطارية. انظر "إزالة البطارية" في الصفحة 13.

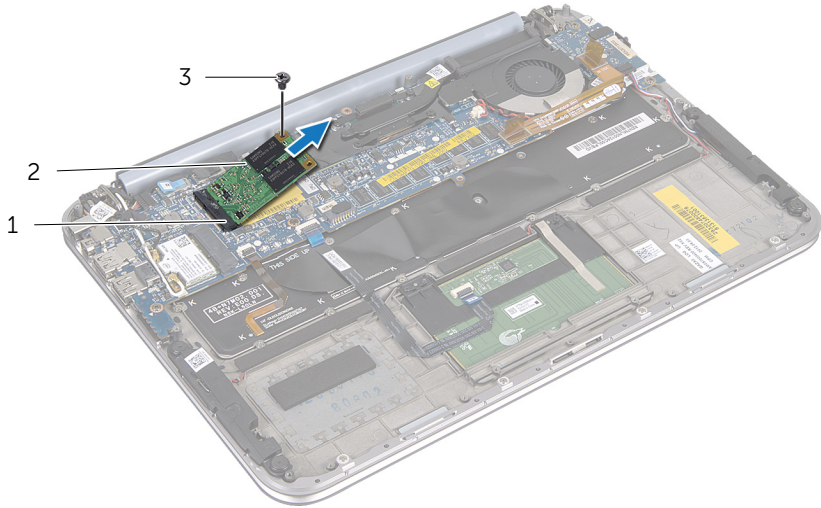
## الإجراء

- 1 قم بتقسير غطاء المايكل من بطاقة mSATA.



1 غطاء بوليستر

- 2 قم بإزالة المسامير اللولبية الذي يثبت بطاقة mSATA في الموصل الخاص بها.
- 3 ارفع بطاقة mSATA إلى خارج الموصل الخاص بها.



---

بطاقة mSATA 2

1 موصل بطاقة mSATA

3 مسمار لولبي

---

# إعادة تركيب بطاقة mSATA

**تحذير:** قبل العمل داخل الكمبيوتر، قم بقراءة معلومات الأمان الواردة مع جهاز الكمبيوتر واتبع الخطوات الواردة في "قبل أن تبدأ" في الصفحة 7. وبعد إنهاء العمل بداخل الكمبيوتر، اتبع الإرشادات الواردة في "بعد العمل داخل الكمبيوتر" في الصفحة 9 للحصول على معلومات حول أفضل ممارسات الأمان الإضافي، انظر صفحة التوافق التنظيمي الرئيسية على العنوان [dell.com/regulatory\\_compliance](http://dell.com/regulatory_compliance).



## الإجراء

- 1 قم بمحاذاة السن الموجود في بطاقة mSATA مع العروة الموجودة في موصل بطاقة mSATA.
- 2 أدخل بطاقة mSATA بزاوية 45 درجة في الموصل الخاص بها.
- 3 اضغط لأسفل على الطرف الآخر من بطاقة mSATA، ثم أعد تركيب المسمار اللولبي الذي يثبت بطاقة mSATA بالموصل الخاص بها.
- 4 قم بإصصاق شريط المايكلر ببطاقة mSATA.

## المتطلبات اللاحقة

- 1 أعد وضع البطارية. انظر "استبدال البطارية" في الصفحة 14.
- 2 أعد وضع غطاء القاعدة. انظر "إعادة وضع غطاء القاعدة" في الصفحة 12.
- 3 اتبع التعليمات الواردة في "بعد العمل داخل الكمبيوتر" في الصفحة 9.

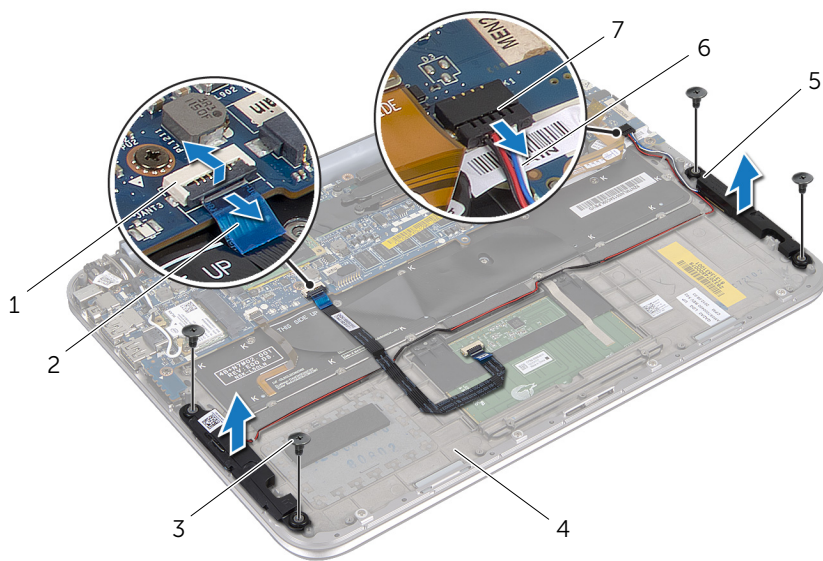
**⚠ تحذير:** قبل العمل داخل الكمبيوتر، قم بقراءة معلومات الأمان الواردة مع جهاز الكمبيوتر واتبع الخطوات الواردة في "قبل أن تبدأ" في الصفحة 7. وبعد إنهاء العمل بداخل الكمبيوتر، اتبع الإرشادات الواردة في "بعد العمل داخل الكمبيوتر" في الصفحة 9 للحصول على معلومات حول أفضل ممارسات الأمان الإضافي، انظر صفحة التوافق التنظيمي الرئيسية على العنوان [dell.com/regulatory\\_compliance](http://dell.com/regulatory_compliance).

## المتطلبات الأساسية

- 1 قم بإزالة غطاء القاعدة. انظر "إزالة غطاء القاعدة" في الصفحة 10.
- 2 أخرج البطارية. انظر "إزالة البطارية" في الصفحة 13.

## الإجراء

- 1 ارفع مزلاج الموصل وافصل كابل لوحة اللمس من موصل لوحة النظام.
- 2 قم بتحريك كابل لوحة اللمس بعيداً عن كابل مكبرات الصوت.
- 3 افصل كابل مكبر الصوت عن موصل لوحة I/O (الإدخال/الإخراج).
- 4 قم بإزالة المسامير التي تثبت مكبرات الصوت بمجموعة مسند راحة اليد.
- 5 لاحظ اتجاه كابل مكبرات الصوت وقم بإزالته من أدلة التوجيه الموجودة على مجموعة مسند راحة اليد.
- 6 قم برفع مكبرات الصوت، وكذلك الكابل الخاص بها عن مجموعة مسند راحة اليد.



1	موصل كابل لوحة اللمس
2	كابل لوحة اللمس
3	المسامير (4)
4	مجموعة مسند راحة اليد
5	السماعات (2)
6	كبل مكبرات الصوت
7	موصل كبل مكبرات الصوت

**تحذير:** قبل العمل داخل الكمبيوتر، قم بقراءة معلومات الأمان الواردة مع جهاز الكمبيوتر واتبع الخطوات الواردة في "قبل أن تبدأ" في الصفحة 7. وبعد إنهاء العمل بداخل الكمبيوتر، اتبع الإرشادات الواردة في "بعد العمل داخل الكمبيوتر" في الصفحة 9 للحصول على معلومات حول أفضل ممارسات الأمان الإضافي، انظر صفحة التوافق التنظيمي الرئيسية على العنوان [dell.com/regulatory\\_compliance](http://dell.com/regulatory_compliance).



### الإجراء

- 1 استخدم دعامات المحاذاة الموجودة على مجموعة مسند راحة اليد لوضع مكبرات الصوت في موضعها.
- 2 **ملاحظة:** تأكد من تثبيت مكبرات الصوت باستخدام دعامات المحاذاة. أعد تركيب المسامير التي تثبت مكبرات الصوت بمجموعة مسند راحة اليد.
- 3 قم بتوجيه كابل مكبر الصوت عبر أدلة التوجيه الموجودة على مجموعة مسند راحة اليد.
- 4 قم بتوصيل كابل مكبرات الصوت بموصل لوحة الإدخال/الإخراج.
- 5 قم بتمرير كابل لوحة اللمس إلى داخل موصل لوحة النظام واضغط لأسفل على مزلاج الموصل لتثبيت الكابل.

### المتطلبات اللاحقة

- 1 أعد وضع البطارية. انظر "استبدال البطارية" في الصفحة 14.
- 2 أعد وضع غطاء القاعدة. انظر "إعادة وضع غطاء القاعدة" في الصفحة 12.
- 3 اتبع التعليمات الواردة في "بعد العمل داخل الكمبيوتر" في الصفحة 9.



# إزالة البطارية الخلية المصغرة

**تحذير:** قبل العمل داخل الكمبيوتر، قم بقراءة معلومات الأمان الواردة مع جهاز الكمبيوتر واتبع الخطوات الواردة في "قبل أن تبدأ" في الصفحة 7. وبعد إنهاء العمل بداخل الكمبيوتر، اتبع الإرشادات الواردة في "بعد العمل داخل الكمبيوتر" في الصفحة 9 للحصول على معلومات حول أفضل ممارسات الأمان الإضافي، انظر صفحة التوافق التنظيمي الرئيسية على العنوان [dell.com/regulatory\\_compliance](http://dell.com/regulatory_compliance).

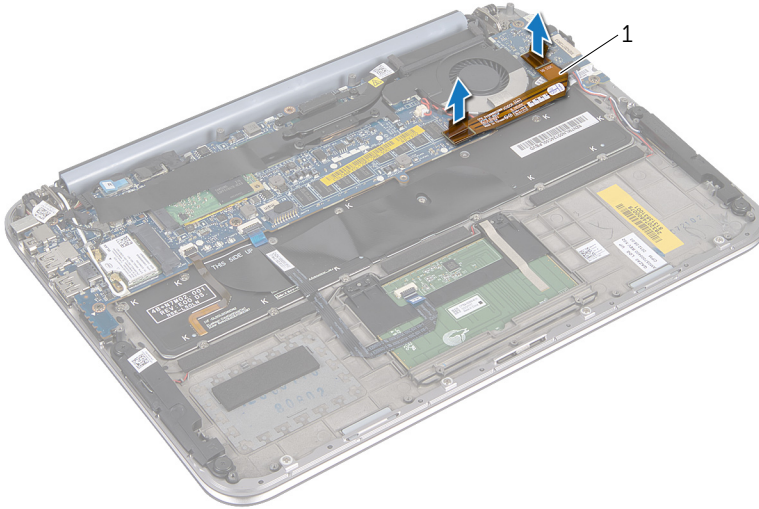
**تنبيه:** تؤدي إزالة البطارية الخلية المصغرة إلى إعادة ضبط إعدادات نظام الإدخال والإخراج الأساسي (BIOS) إلى الإعدادات الافتراضية. يُوصى بالانتباه لإعدادات نظام الإدخال والإخراج الأساسي (BIOS) قبل إزالة البطارية الخلية المصغرة.

## المتطلبات الأساسية

- 1 قم بإزالة غطاء القاعدة. انظر "إزالة غطاء القاعدة" في الصفحة 10.
- 2 أخرج البطارية. انظر "إزالة البطارية" في الصفحة 13.

## الإجراء

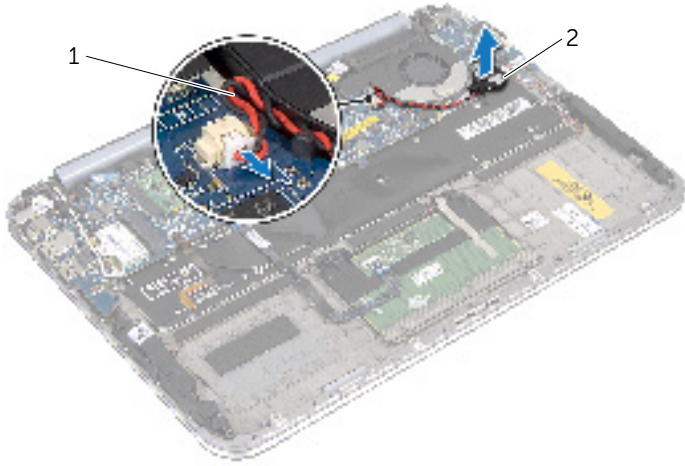
- 1 افصل كابل لوحة الإدخال/الإخراج عن لوحة النظام.



1 كابل لوحة الإدخال/الإخراج

- 2 افصل كابل البطارية الخلية المصغرة عن لوحة النظام.
- 3 لاحظ توجيه كابل البطارية الخلية المصغرة، وقم بإزالة الكابل من أدلة التوجيه.

- 4 انزع البطارية الخلوية المصغرة من لوحة النظام.  
5 ارفع البطارية الخلوية المصغرة مع الكابل الخاص بها عن لوحة المفاتيح.



بطارية خلوية مصغرة 2

كابل البطارية الخلوية المصغرة 1

## إعادة تركيب البطارية الخلوية المصغرة

**⚠** تحذير: قبل العمل داخل الكمبيوتر، قم بقراءة معلومات الأمان الواردة مع جهاز الكمبيوتر واتبع الخطوات الواردة في "قبل أن تبدأ" في الصفحة 7. وبعد إنهاء العمل بداخل الكمبيوتر، اتبع الإرشادات الواردة في "بعد العمل داخل الكمبيوتر" في الصفحة 9 للحصول على معلومات حول أفضل ممارسات الأمان الإضافي، انظر صفحة التوافق التنظيمي الرئيسية على العنوان [dell.com/regulatory\\_compliance](https://dell.com/regulatory_compliance).

**⚠** تحذير: قد تنفجر البطارية إذا تم تركيبها بشكل غير صحيح. ولذا، لا تستبدل البطارية إلا ببطارية من نفس النوع أو من نوع مماثل. تخلص من البطاريات المستعملة وفقاً لتعليمات الشركة المصنعة.

### الإجراء

- 1 قم بتركيب البطارية الخلوية المصغرة بلوحة المفاتيح.
- 2 قم بتوجيه كابل البطارية الخلوية المصغرة خلال أدلة التوجيه.
- 3 قم بتوصيل كابل البطارية الخلوية المصغرة وكابل لوحة الإدخال/الإخراج بلوحة النظام.

### المتطلبات اللاحقة

- 1 أعد وضع البطارية. انظر "استبدال البطارية" في الصفحة 14.
- 2 أعد وضع غطاء القاعدة. انظر "إعادة وضع غطاء القاعدة" في الصفحة 12.
- 3 اتبع التعليمات الواردة في "بعد العمل داخل الكمبيوتر" في الصفحة 9.

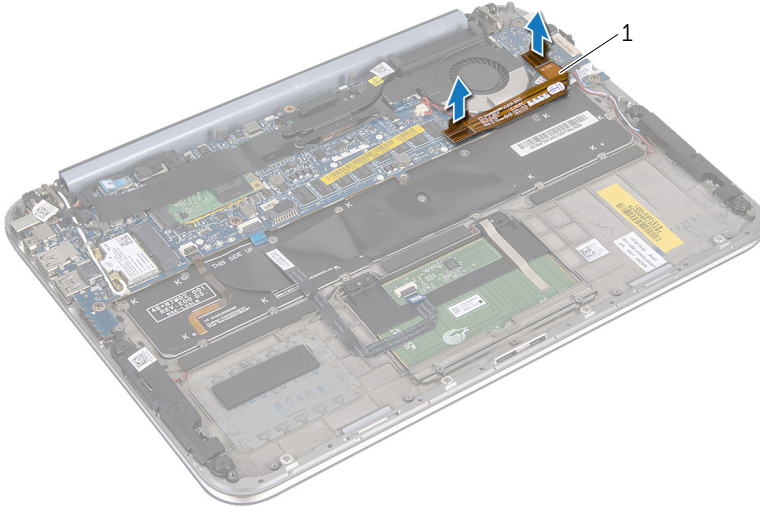
**تحذير:** قبل العمل داخل الكمبيوتر، قم بقراءة معلومات الأمان الواردة مع جهاز الكمبيوتر واتبع الخطوات الواردة في "قبل أن تبدأ" في الصفحة 7. وبعد إنهاء العمل بداخل الكمبيوتر، اتبع الإرشادات الواردة في "بعد العمل داخل الكمبيوتر" في الصفحة 9 للحصول على معلومات حول أفضل ممارسات الأمان الإضافي، انظر صفحة التوافق التنظيمي الرئيسية على العنوان [dell.com/regulatory\\_compliance](http://dell.com/regulatory_compliance).

## المتطلبات الأساسية

- 1 قم بإزالة غطاء القاعدة. انظر "إزالة غطاء القاعدة" في الصفحة 10.
- 2 أخرج البطارية. انظر "إزالة البطارية" في الصفحة 13.

## الإجراء

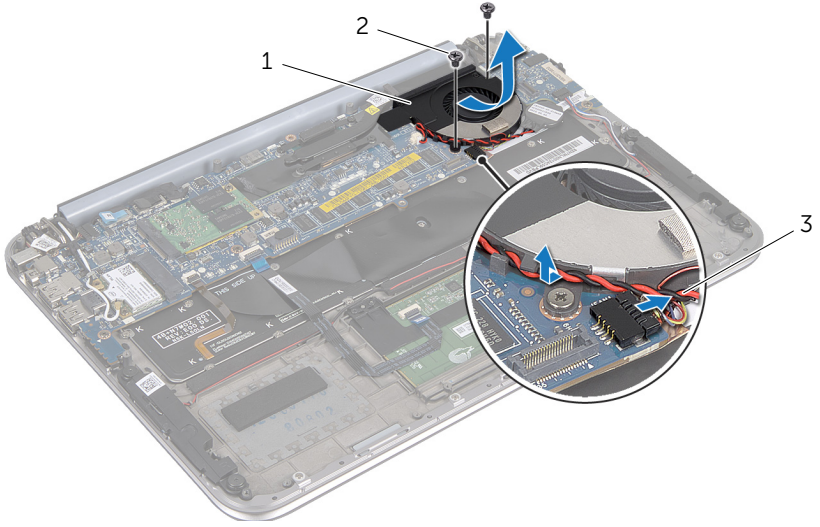
- 1 افصل كابل لوحة الإدخال/الإخراج عن لوحة الإدخال/الإخراج وارفع الكابل بعيدًا عن الكمبيوتر.



1 كابل لوحة الإدخال/الإخراج

- 2 لاحظ توجيه كابل البطارية الخلية المصغرة، و قم بإزالة الكابل من أدلة التوجيه.
- 3 افصل كبل المروحة من موصل لوحة النظام.
- 4 قم بإزالة المسامير اللولبية التي تثبت المروحة بلوحة المفاتيح.

5 قم بإزاحة المروحة ورفعها، مع الكابل الخاص بها، بعيداً عن لوحة المفاتيح.



2 المسامير (2)

1 مروحة

3 كابل المروحة

**⚠ تحذير:** قبل العمل داخل الكمبيوتر، قم بقراءة معلومات الأمان الواردة مع جهاز الكمبيوتر واتبع الخطوات الواردة في "قبل أن تبدأ" في الصفحة 7. وبعد إنهاء العمل بداخل الكمبيوتر، اتبع الإرشادات الواردة في "بعد العمل داخل الكمبيوتر" في الصفحة 9 للحصول على معلومات حول أفضل ممارسات الأمان الإضافي، انظر صفحة التوافق التنظيمي الرئيسية على العنوان [dell.com/regulatory\\_compliance](http://dell.com/regulatory_compliance).

## الإجراء

- 1 قم بتحريك اللسان الموجود على المروحة أسفل وحدة امتصاص الحرارة و قم بمحاذاة فتحات المسامير اللولبية الموجودة على المروحة بفتحات المسامير اللولبية الموجودة على لوحة المفاتيح.
- 2 أعد وضع المسامير المثبتة للمروحة بلوحة المفاتيح.
- 3 قم بتوصيل كبل المروحة بموصل لوحة النظام.
- 4 قم بتوجيه كابل البطارية الخلوية المصغرة خلال أدلة التوجيه.
- 5 قم بتوصيل كابل لوحة الإدخال/الإخراج بالموصلات الموجودة على لوحة الإدخال/الإخراج و لوحة النظام.

## المتطلبات اللاحقة

- 1 أعد وضع البطارية. انظر "استبدال البطارية" في الصفحة 14.
- 2 أعد وضع غطاء القاعدة. انظر "إعادة وضع غطاء القاعدة" في الصفحة 12.
- 3 اتبع التعليمات الواردة في "بعد العمل داخل الكمبيوتر" في الصفحة 9.

# إزالة وحدة امتصاص حرارة المعالج

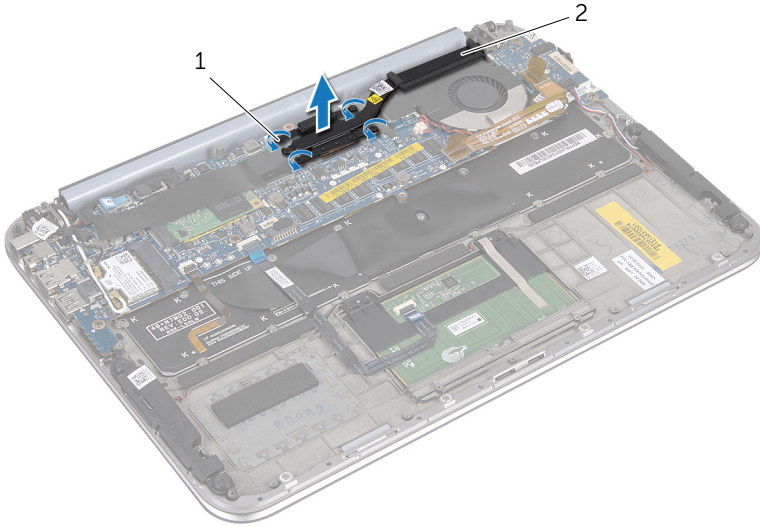
**تحذير:** قبل العمل داخل الكمبيوتر، قم بقراءة معلومات الأمان الواردة مع جهاز الكمبيوتر واتبع الخطوات الواردة في "قبل أن تبدأ" في الصفحة 7. وبعد إنهاء العمل بداخل الكمبيوتر، اتبع الإرشادات الواردة في "بعد العمل داخل الكمبيوتر" في الصفحة 9 للحصول على معلومات حول أفضل ممارسات الأمان الإضافي، انظر صفحة التوافق التنظيمي الرئيسية على العنوان [dell.com/regulatory\\_compliance](http://dell.com/regulatory_compliance).

## المتطلبات الأساسية

- 1 قم بإزالة غطاء القاعدة. انظر "إزالة غطاء القاعدة" في الصفحة 10.
- 2 أخرج البطارية. انظر "إزالة البطارية" في الصفحة 13.

## الإجراء

- 1 بترتيب تسلسلي (كما هو موضح على وحدة امتصاص حرارة المعالج)، قم بإرخاء المسامير اللولبية التي تثبت وحدة امتصاص حرارة المعالج بمجموعة لوحة النظام.
- 2 ارفع وحدة امتصاص حرارة المعالج خارج مجموعة لوحة النظام.



2 وحدة امتصاص حرارة المعالج

1 مسامير تثبيت (4)

## إعادة تركيب وحدة امتصاص حرارة المعالج

**تحذير:** قبل العمل داخل الكمبيوتر، قم بقراءة معلومات الأمان الواردة مع جهاز الكمبيوتر واتبع الخطوات الواردة في "قبل أن تبدأ" في الصفحة 7. وبعد إنهاء العمل بداخل الكمبيوتر، اتبع الإرشادات الواردة في "بعد العمل داخل الكمبيوتر" في الصفحة 9 للحصول على معلومات حول أفضل ممارسات الأمان الإضافي، انظر صفحة التوافق التنظيمي الرئيسية على العنوان [dell.com/regulatory\\_compliance](http://dell.com/regulatory_compliance).



### الإجراء

- ملاحظة:** يمكن إعادة استخدام الشحم الحراري الأصلي إذا تمت إعادة تثبيت لوحة النظام ووحدة امتصاص الحرارة الأصليين معًا. إذا تمت إعادة تركيب أي من لوحة النظام أو وحدة امتصاص الحرارة، فينبغي أن تستخدم اللوحة الحرارية المرفقة ضمن مجموعة الأدوات لضمان استمرار التوصيل الحراري.
- 1 قم بمحاذاة مسامير التثبيت الموجودة في مجموعة المشتت الحراري مع الفتحات الموجودة في لوحة النظام.
  - 2 بترتيب تسلسلي (كما هو موضح على وحدة امتصاص حرارة المعالج)، أعد ربط المسامير المثبتة لوحدة امتصاص حرارة المعالج في لوحة النظام.

### المتطلبات اللاحقة

- 1 أعد وضع البطارية. انظر "استبدال البطارية" في الصفحة 14.
- 2 أعد وضع غطاء القاعدة. انظر "إعادة وضع غطاء القاعدة" في الصفحة 12.
- 3 اتبع التعليمات الواردة في "بعد العمل داخل الكمبيوتر" في الصفحة 9.



## إزالة لوحة الإدخال/الإخراج (I/O)

**⚠ تحذير:** قبل العمل داخل الكمبيوتر، قم بقراءة معلومات الأمان الواردة مع جهاز الكمبيوتر واتبع الخطوات الواردة في "قبل أن تبدأ" في الصفحة 7. وبعد إنهاء العمل بداخل الكمبيوتر، اتبع الإرشادات الواردة في "بعد العمل داخل الكمبيوتر" في الصفحة 9 للحصول على معلومات حول أفضل ممارسات الأمان الإضافي، انظر صفحة التوافق التنظيمي الرئيسية على العنوان [.dell.com/regulatory\\_compliance](https://www.dell.com/regulatory_compliance).

### المتطلبات الأساسية

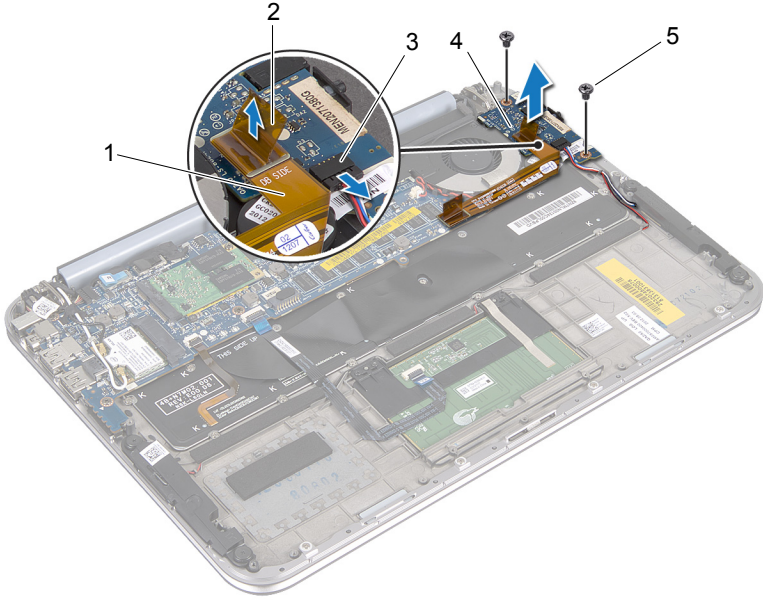
- 1 قم بإزالة غطاء القاعدة. انظر "إزالة غطاء القاعدة" في الصفحة 10.
- 2 أخرج البطارية. انظر "إزالة البطارية" في الصفحة 13.

### الإجراء

- 1 باستخدام لسان السحب، قم بتوصيل كابل لوحة الإدخال/الإخراج.
- 2 افصل كابل مكبرات الصوت عن لوحة الإدخال/الإخراج.

3 قم بإزالة المسامير اللولبية التي تثبت لوحة الإدخال/ الإخراج بمجموعة مسند راحة اليد.

4 ارفع لوحة الإدخال/الإخراج بعيدًا عن مجموعة مسند راحة اليد.



1	كابل لوحة الإدخال/الإخراج	2	عروة السحب
3	موصل كابل مكبرات الصوت	4	لوحة الإدخال/الإخراج
5	المسامير اللولبية (2)		

## إعادة تركيب لوحة الإدخال/الإخراج (I/O)

**تحذير:** قبل العمل داخل الكمبيوتر، قم بقراءة معلومات الأمان الواردة مع جهاز الكمبيوتر واتبع الخطوات الواردة في "قبل أن تبدأ" في الصفحة 7. وبعد إنهاء العمل بداخل الكمبيوتر، اتبع الإرشادات الواردة في "بعد العمل داخل الكمبيوتر" في الصفحة 9 للحصول على معلومات حول أفضل ممارسات الأمان الإضافي، انظر صفحة التوافق التنظيمي الرئيسية على العنوان [dell.com/regulatory\\_compliance](http://dell.com/regulatory_compliance).



### الإجراء



**ملاحظة:** يجب أن يكون مفتاح الطاقة في الوضع الافتراضي له قبل إعادة تركيب لوحة الإدخال/الإخراج.

- 1 قم بمحاذاة فتحات المسامير اللولبية الموجودة على لوحة الإدخال/الإخراج مع فتحات المسامير اللولبية الموجودة على مجموعة مسند راحة اليد.
- 2 أعد تركيب المسامير اللولبية التي تثبت لوحة الإدخال/الإخراج بمجموعة مسند راحة اليد.
- 3 قم بتوصيل كابل مكبرات الصوت بالموصل الموجود على لوحة الإدخال/الإخراج.
- 4 قم بتوصيل كابل لوحة الإدخال/الإخراج بالموصل الموجود على لوحة الإدخال/الإخراج.

### المتطلبات اللاحقة

- 1 أعد وضع البطارية. انظر "استبدال البطارية" في الصفحة 14.
- 2 أعد وضع غطاء القاعدة. انظر "إعادة وضع غطاء القاعدة" في الصفحة 12.
- 3 اتبع التعليمات الواردة في "بعد العمل داخل الكمبيوتر" في الصفحة 9.

## إزالة منفذ مهايئ التيار

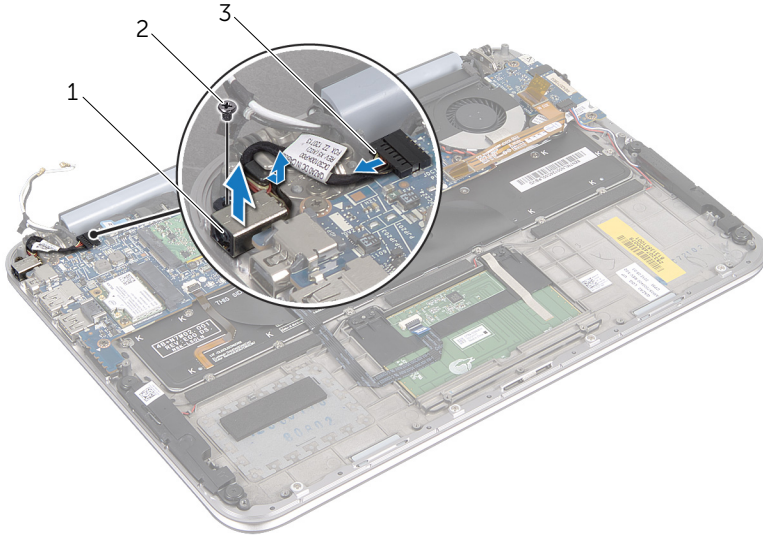
**⚠ تحذير:** قبل العمل داخل الكمبيوتر، قم بقراءة معلومات الأمان الواردة مع جهاز الكمبيوتر واتبع الخطوات الواردة في "قبل أن تبدأ" في الصفحة 7. وبعد إنهاء العمل بداخل الكمبيوتر، اتبع الإرشادات الواردة في "بعد العمل داخل الكمبيوتر" في الصفحة 9 للحصول على معلومات حول أفضل ممارسات الأمان الإضافي، انظر صفحة التوافق التنظيمي الرئيسية على العنوان [dell.com/regulatory\\_compliance](http://dell.com/regulatory_compliance).

### المتطلبات الأساسية

- 1 قم بإزالة غطاء القاعدة. انظر "إزالة غطاء القاعدة" في الصفحة 10.
- 2 أخرج البطارية. انظر "إزالة البطارية" في الصفحة 13.

### الإجراء

- 1 افصل كابلات الهوائي عن بطاقة mini-card اللاسلكية. انظر "إزالة بطاقة Mini-Card اللاسلكية" في الصفحة 15.
- 2 لاحظ توجيه كابل الهوائي وقم بإزالة كابلات الهوائي من أدلة التوجيه الموجودة بلوحة النظام.
- 3 افصل كبل منفذ مهايئ التيار من موصل لوحة النظام.
- 4 قم بإزالة المسمار اللولبي الذي يثبت منفذ مهايئ الطاقة بمجموعة مسند راحة اليد.
- 5 ارفع منفذ مهايئ الطاقة وقم بتحريكه لإزالة الكابل الخاص به من أسفل مفصلة الشاشة.



2 مسمار لولبي

1 منفذ مهايئ التيار

3 كبل منفذ مهايئ التيار

## إعادة وضع منفذ مهائئ التيار


**⚠ تحذير:** قبل العمل داخل الكمبيوتر، قم بقراءة معلومات الأمان الواردة مع جهاز الكمبيوتر واتبع الخطوات الواردة في "قبل أن تبدأ" في الصفحة 7. وبعد إنهاء العمل بداخل الكمبيوتر، اتبع الإرشادات الواردة في "بعد العمل داخل الكمبيوتر" في الصفحة 9 للحصول على معلومات حول أفضل ممارسات الأمان الإضافي، انظر صفحة التوافق التنظيمي الرئيسية على العنوان [dell.com/regulatory\\_compliance](http://dell.com/regulatory_compliance).

### الإجراء

- 1 قم بتمرير منفذ مهائئ الطاقة أسفل مفصلة الشاشة.
- 2 قم بمحاذاة فتحة المسمار اللولبي الموجودة على منفذ مهائئ الطاقة مع فتحة المسمار اللولبي الموجودة على مجموعة مسند راحة اليد.
- 3 قم بإعادة تركيب المسمار اللولبي الذي يثبت منفذ مهائئ الطاقة بمجموعة مسند راحة اليد.
- 4 قم بتوصيل كبل منفذ مهائئ التيار بموصل لوحة النظام.
- 5 قم بتوجيه كابلات الهوائي من خلال دليل التوجيه الموجود على لوحة النظام.
- 6 قم بتوصيل كابلات الهوائي ببطاقة mini-card اللاسلكية.

### المتطلبات اللاحقة

- 1 أعد وضع البطارية. انظر "استبدال البطارية" في الصفحة 14.
- 2 أعد وضع غطاء القاعدة. انظر "إعادة وضع غطاء القاعدة" في الصفحة 12.
- 3 اتبع التعليمات الواردة في "بعد العمل داخل الكمبيوتر" في الصفحة 9.

 تحذير: قبل العمل داخل الكمبيوتر، قم بقراءة معلومات الأمان الواردة مع جهاز الكمبيوتر واتبع الخطوات الواردة في "قبل أن تبدأ" في الصفحة 7. وبعد إنهاء العمل بداخل الكمبيوتر، اتبع الإرشادات الواردة في "بعد العمل داخل الكمبيوتر" في الصفحة 9 للحصول على معلومات حول أفضل ممارسات الأمان الإضافي، انظر صفحة التوافق التنظيمي الرئيسية على العنوان [.dell.com/regulatory\\_compliance](https://www.dell.com/regulatory_compliance).

### المتطلبات الأساسية

- 1 قم بإزالة غطاء القاعدة. انظر "إزالة غطاء القاعدة" في الصفحة 10.
- 2 أخرج البطارية. انظر "إزالة البطارية" في الصفحة 13.
- 3 أخرج بطاقة card-mini اللاسلكية. انظر "إزالة بطاقة Mini-Card اللاسلكية" في الصفحة 15.
- 4 قم بإزالة بطاقة mSATA. انظر "إزالة بطاقة mSATA" في الصفحة 19.
- 5 قم بإزالة المروحة. انظر "إزالة المروحة" في الصفحة 28.
- 6 أزل وحدة امتصاص حرارة المعالج. انظر "إزالة وحدة امتصاص حرارة المعالج" في الصفحة 28.

## الإجراء

**ملاحظة:** يوجد رمز الخدمة الخاص بجهاز الكمبيوتر لديك في شارة النظام. يجب عليك إدخال رمز الخدمة في BIOS بعد إعادة وضع لوحة النظام.

**ملاحظة:** قبل فصل الكبلات عن لوحة النظام، لاحظ موقع الموصلات بحيث يمكنك إعادة توصيلها بطريقة صحيحة بعد إعادة وضع لوحة النظام.

1 افصل كابل البطارية الخلوية المصغرة. انظر "إزالة البطارية الخلوية المصغرة" في الصفحة 25.

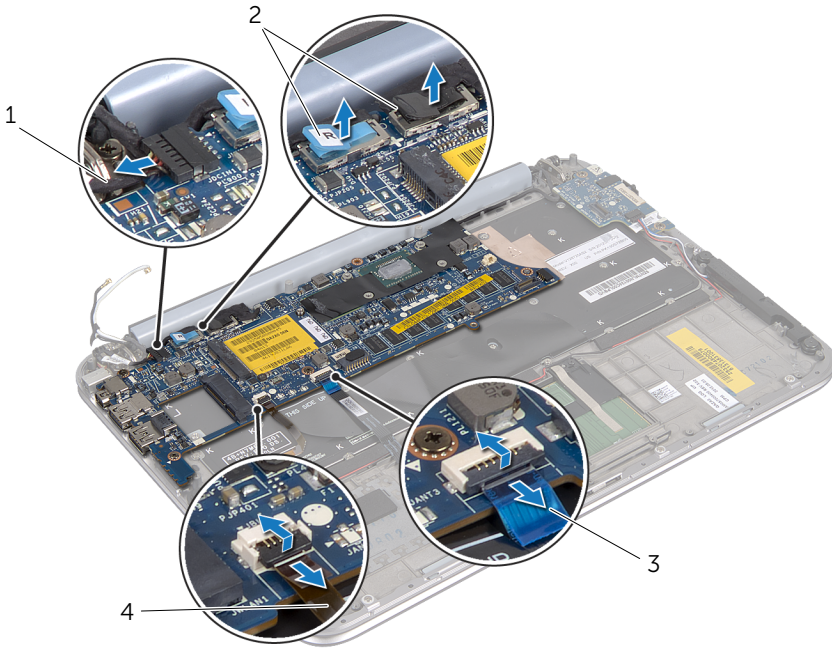
2 افصل كابل منفذ مهائى التيار من لوحة النظام.

3 افصل كابلات الشاشة عن لوحة النظام باستخدام السنة السحب.

4 ارفع مزاليج الموصل وباستخدام السنة السحب افصل كابل لوحة اللمس وكابل الإضاءة الخلفية للوحة المفاتيح من موصلات لوحة النظام.

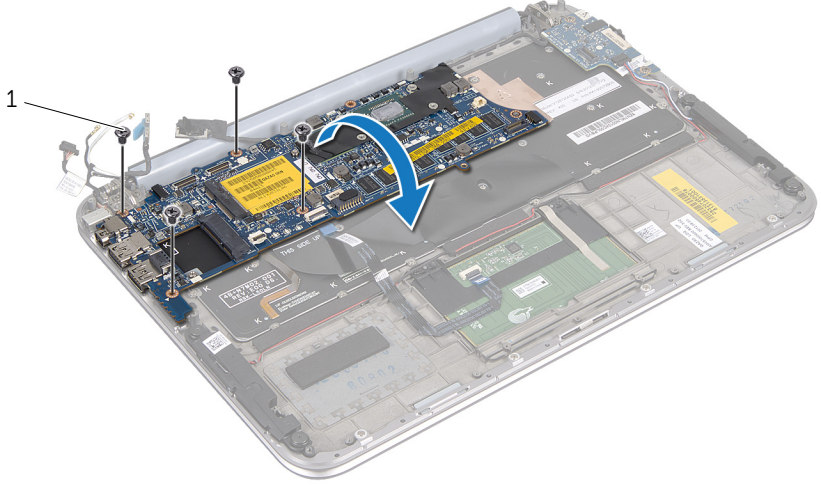
5 قم بإزالة كابلات الهوائي من دليل التوجيه على لوحة النظام.

انظر "إزالة بطاقة Mini-Card اللاسلكية" في الصفحة 15.



1	كبل منفذ مهائى التيار	2	كابلات الشاشة
3	كابل لوحة اللمس	4	كابل الإضاءة الخلفية للوحة المفاتيح

- 6 قم بإزالة المسامير اللولبية التي تثبت لوحة النظام بمجموعة مسند راحة اليد.
- 7 ارفع لوحة النظام برفق واقلبها رأسًا على عقب.



1 المسامير (4)





## إعادة تركيب لوحة النظام

**تحذير:** قبل العمل داخل الكمبيوتر، قم بقراءة معلومات الأمان الواردة مع جهاز الكمبيوتر واتبع الخطوات الواردة في "قبل أن تبدأ" في الصفحة 7. وبعد إنهاء العمل بداخل الكمبيوتر، اتبع الإرشادات الواردة في "بعد العمل داخل الكمبيوتر" في الصفحة 9 للحصول على معلومات حول أفضل ممارسات الأمان الإضافي، انظر صفحة التوافق التنظيمي الرئيسية على العنوان [dell.com/regulatory\\_compliance](http://dell.com/regulatory_compliance).



### الإجراء

- 1 قم بإزالة كبل لوحة المفاتيح إلى داخل موصل لوحة النظام واضغط على ماسك الموصل لتثبيت الكبل.
- 2 اقلب لوحة النظام وقم بمحاذاة فتحات المسامير الموجودة في لوحة النظام مع فتحات المسامير الموجودة في مجموعة مسند راحة اليد.
- 3 **تنبيه:** تأكد من عدم وجود أي كابلات موصلة بمجموعة لوحة النظام.
- 4 أعد تركيب المسامير اللولبية التي تثبت لوحة النظام بمجموعة مسند راحة اليد.
- 5 قم بتوصيل كابل البطارية الخلفية المصغرة.
- 6 قم بتوصيل كابل منفذ مهايئ التيار بلوحة النظام.
- 7 قم بتوصيل كابل شاشة اللمس وكابل الشاشة بلوحة النظام.
- 8 قم بتوجيه كابلات الهوائي من خلال دليل التوجيه الموجود على لوحة النظام.
- 9 ادفع كابل لوحة اللمس وكابل الإضاءة الخلفية للوحة المفاتيح داخل الموصلات الخاصة بها على لوحة النظام، واضغط لأسفل على مزيج الموصل لتثبيت الكابلات.

### المتطلبات اللاحقة

- 1 أعد تركيب وحدة امتصاص حرارة المعالج. انظر "إعادة وضع وحدة امتصاص حرارة المعالج" في الصفحة 29.
- 2 أعد وضع المروحة. انظر "إعادة وضع المروحة" في الصفحة 30.
- 3 أعد وضع بطاقة msATA. انظر "إعادة تركيب بطاقة msATA" في الصفحة 21.
- 4 أعد وضع بطاقة mini-card اللاسلكية. انظر "إعادة تركيب بطاقة Mini-Card اللاسلكية" في الصفحة 17.
- 5 أعد وضع البطارية. انظر "استبدال البطارية" في الصفحة 14.
- 6 أعد وضع غطاء القاعدة. انظر "إعادة وضع غطاء القاعدة" في الصفحة 12.
- 7 اتبع التعليمات الواردة في "بعد العمل داخل الكمبيوتر" في الصفحة 9.

### إدخال رمز الخدمة في BIOS

- 1 ابدأ تشغيل الكمبيوتر.
- 2 اضغط على <F2> أثناء اختبار التشغيل الذاتي (POST) للدخول إلى برنامج إعداد النظام.
- 3 انتقل إلى علامة التبويب الرئيسية وأدخل رمز الخدمة في حقل إدخال رمز الخدمة.

# إزالة مجموعة الشاشة

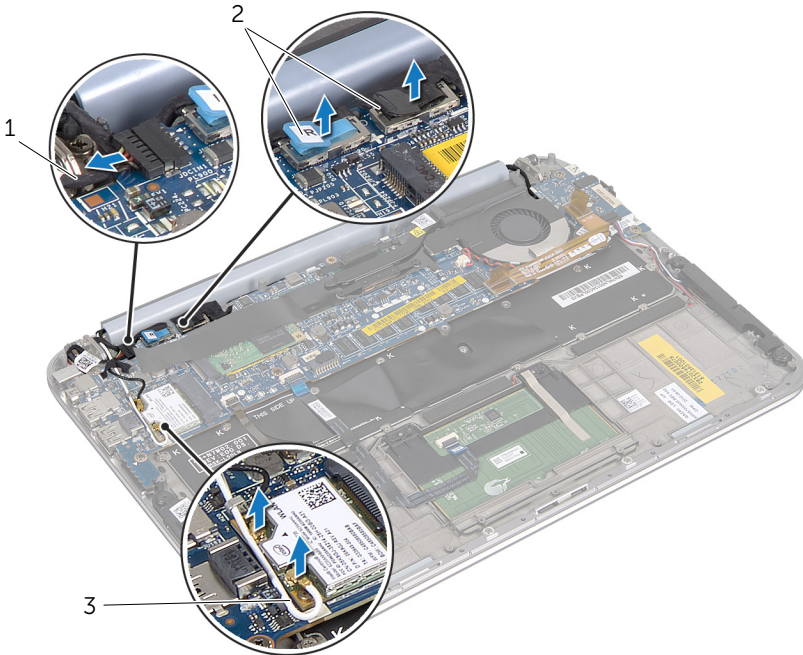
**⚠ تحذير:** قبل العمل داخل الكمبيوتر، قم بقراءة معلومات الأمان الواردة مع جهاز الكمبيوتر واتبع الخطوات الواردة في "قبل أن تبدأ" في الصفحة 7. وبعد إنهاء العمل بداخل الكمبيوتر، اتبع الإرشادات الواردة في "بعد العمل داخل الكمبيوتر" في الصفحة 9 للحصول على معلومات حول أفضل ممارسات الأمان الإضافي، انظر صفحة التوافق التنظيمي الرئيسية على العنوان [dell.com/regulatory\\_compliance](http://dell.com/regulatory_compliance).

## المتطلبات الأساسية

- 1 قم بإزالة غطاء القاعدة. انظر "إزالة غطاء القاعدة" في الصفحة 10.
- 2 أخرج البطارية. انظر "إزالة البطارية" في الصفحة 13.

## الإجراء

- 1 افصل كابل منفذ مهبط التيار من لوحة النظام.
- 2 افصل كابلات الشاشة عن لوحة النظام باستخدام أسنة السحب.
- 3 افصل كابلات الهوائي من الموصلات الموجودة في البطاقة اللاسلكية المصغرة.

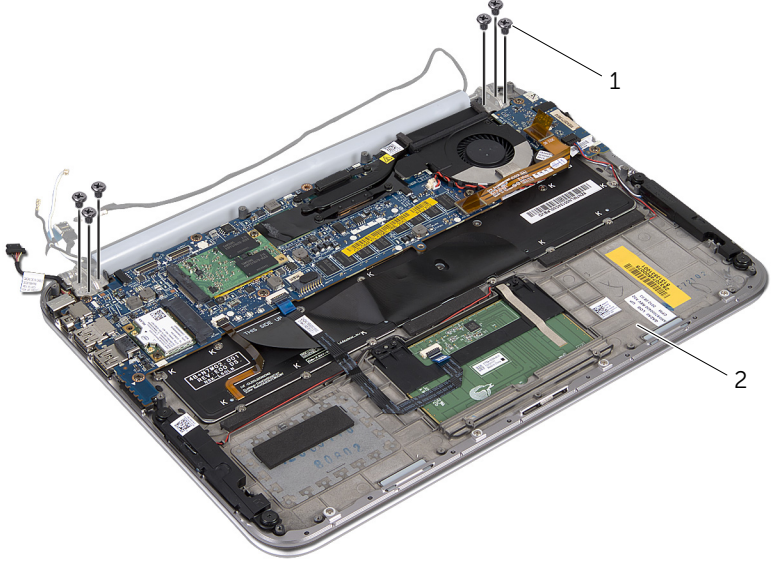


1 كبل منفذ مهابئ التيار

2 كابلات الشاشة

3 كابلات الهوائي

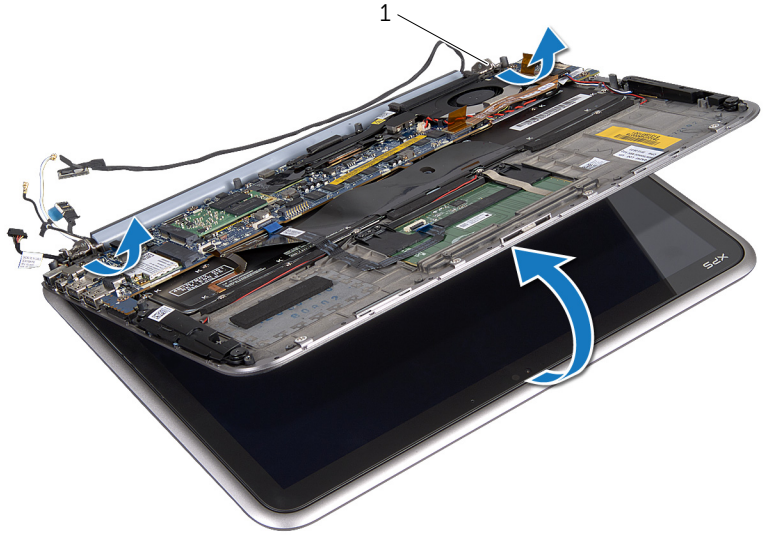
4 قم بإزالة المسامير اللولبية التي تثبت مجموعة الشاشة بمجموعة مسند راحة اليد.



1 المسامير (6)

2 مجموعة مسند راحة اليد

5 ارفع مجموعة مسند راحة اليد بزاوية برفق وقم بإزاحة مجموعة مسند راحة اليد لتحرير الألسنة الموجودة على مجموعة مسند راحة اليد من مفصلات الشاشة.



---

1 مفصلات الشاشة (2)

---

**⚠ تحذير:** قبل العمل داخل الكمبيوتر، قم بقراءة معلومات الأمان الواردة مع جهاز الكمبيوتر واتبع الخطوات الواردة في "قبل أن تبدأ" في الصفحة 7. وبعد إنهاء العمل بداخل الكمبيوتر، اتبع الإرشادات الواردة في "بعد العمل داخل الكمبيوتر" في الصفحة 9 للحصول على معلومات حول أفضل ممارسات الأمان الإضافي، انظر صفحة التوافق التنظيمي الرئيسية على العنوان [.dell.com/regulatory\\_compliance](https://www.dell.com/regulatory_compliance).

### الإجراء

- 1 قم بتمرير الألسنة الموجودة على مجموعة مسند راحة اليد في الفتحات الموجودة على مفصلات الشاشة.
- 2 قم بإعادة تركيب المسامير اللولبية التي تثبت مجموعة الشاشة بمجموعة مسند راحة اليد.
- 3 قم بتوصيل كابلات الهوائي ببطاقة mini-card اللاسلكية.
- 4 قم بتوصيل كابل منفذ مهائئ الطاقة وكابلات الشاشة بلوحة النظام.

### المتطلبات اللاحقة

- 1 أعد وضع البطارية. انظر "استبدال البطارية" في الصفحة 14.
- 2 أعد وضع غطاء القاعدة. انظر "إعادة وضع غطاء القاعدة" في الصفحة 12.
- 3 اتبع التعليمات الواردة في "بعد العمل داخل الكمبيوتر" في الصفحة 9.

## إزالة الغطاء الخلفي للشاشة

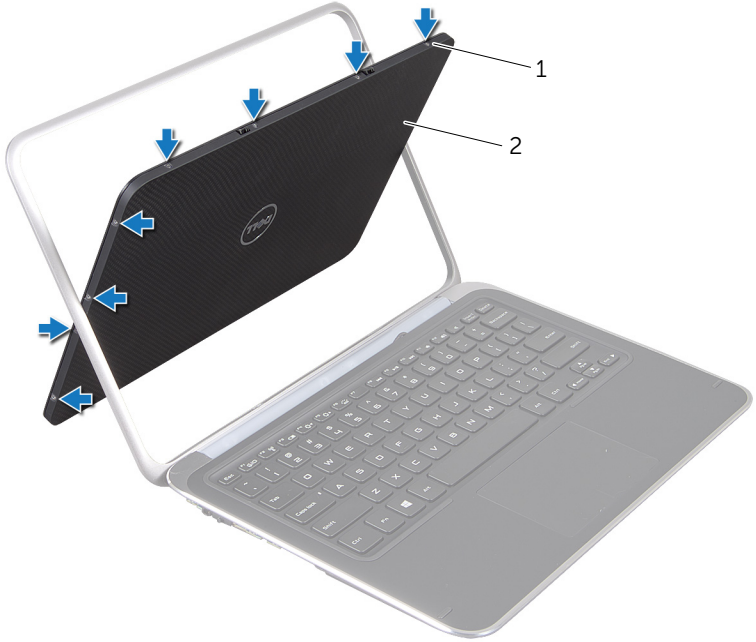
**⚠ تحذير:** قبل العمل داخل الكمبيوتر، قم بقراءة معلومات الأمان الواردة مع جهاز الكمبيوتر واتبع الخطوات الواردة في "قبل أن تبدأ" في الصفحة 7. وبعد إنهاء العمل بداخل الكمبيوتر، اتبع الإرشادات الواردة في "بعد العمل داخل الكمبيوتر" في الصفحة 9 للحصول على معلومات حول أفضل ممارسات الأمان الإضافي، انظر صفحة التوافق التنظيمي الرئيسية على العنوان [dell.com/regulatory\\_compliance](http://dell.com/regulatory_compliance).

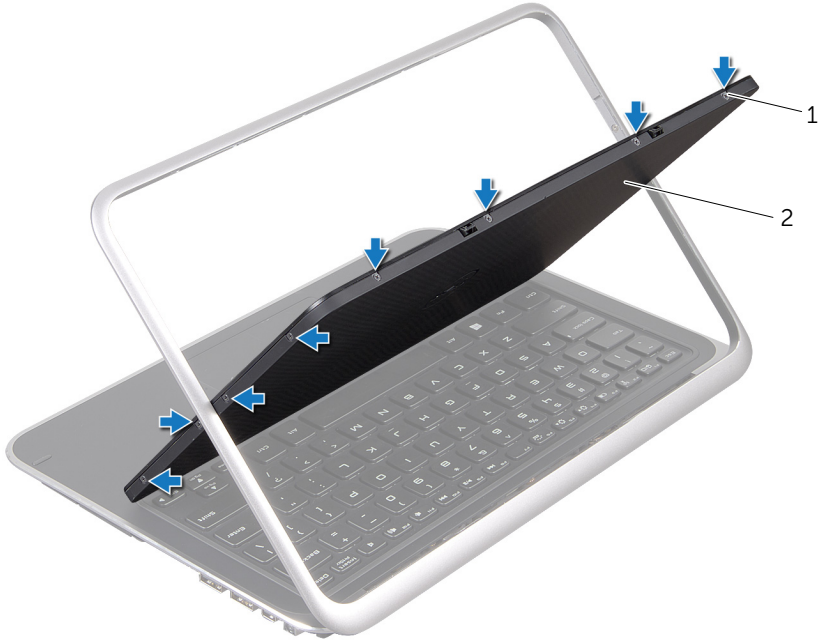
### المتطلبات الأساسية

- 1 قم بإزالة غطاء القاعدة. انظر "إزالة غطاء القاعدة" في الصفحة 10.
- 2 أخرج البطارية. انظر "إزالة البطارية" في الصفحة 13.

### الإجراء

- 1 قم بقلب الكمبيوتر وفتح الشاشة لأقصى درجة ممكنة.
- 2 قم بتدوير لوحة الشاشة بزاوية تبلغ 45 درجة.
- 3 قم بإزالة المسامير اللولبية التي تثبت الغطاء الخلفي للشاشة بلوحة الشاشة.





4 ارفع الغطاء الخلفي للشاشة عن لوحة الشاشة برفق.



## إعادة وضع الغطاء الخلفي للشاشة

**⚠ تحذير:** قبل العمل داخل الكمبيوتر، قم بقراءة معلومات الأمان الواردة مع جهاز الكمبيوتر واتبع الخطوات الواردة في "قبل أن تبدأ" في الصفحة 7. وبعد إنهاء العمل بداخل الكمبيوتر، اتبع الإرشادات الواردة في "بعد العمل داخل الكمبيوتر" في الصفحة 9 للحصول على معلومات حول أفضل ممارسات الأمان الإضافي، انظر صفحة التوافق التنظيمي الرئيسية على العنوان [.dell.com/regulatory\\_compliance](https://www.dell.com/regulatory_compliance).

### الإجراء

- 1 قم بوضع الغطاء الخلفي للشاشة على لوحة الشاشة واجعله يستقر في مكانه.
- 2 أعد وضع المسامير اللولبية التي تثبت الغطاء الخلفي للشاشة بلوحة الشاشة .

### المتطلبات اللاحقة

- 1 أعد وضع البطارية. انظر "استبدال البطارية" في الصفحة 14.
- 2 أعد وضع غطاء القاعدة. انظر "إعادة وضع غطاء القاعدة" في الصفحة 12.
- 3 اتبع التعليمات الواردة في "بعد العمل داخل الكمبيوتر" في الصفحة 9.

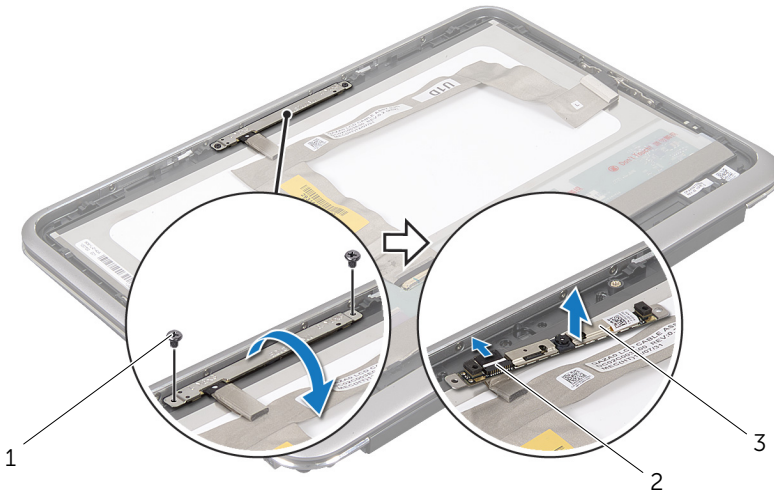
**تحذير:** قبل العمل داخل الكمبيوتر، قم بقراءة معلومات الأمان الواردة مع جهاز الكمبيوتر واتبع الخطوات الواردة في "قبل أن تبدأ" في الصفحة 7. وبعد إنهاء العمل بداخل الكمبيوتر، اتبع الإرشادات الواردة في "بعد العمل داخل الكمبيوتر" في الصفحة 9 للحصول على معلومات حول أفضل ممارسات الأمان الإضافي، انظر صفحة التوافق التنظيمي الرئيسية على العنوان [dell.com/regulatory\\_compliance](http://dell.com/regulatory_compliance).

## المتطلبات الأساسية

- 1 قم بإزالة غطاء القاعدة. انظر "إزالة غطاء القاعدة" في الصفحة 10.
- 2 أخرج البطارية. انظر "إزالة البطارية" في الصفحة 13.
- 3 قم بإزالة الغطاء الخلفي للشاشة. انظر "إزالة الغطاء الخلفي للشاشة" في الصفحة 47.

## الإجراء

- 1 قم بإزالة المسامير اللولبية التي تثبت وحدة الكاميرا بلوحة الشاشة.
- 2 اقلب وحدة الكاميرا وافصل كابل الكاميرا عن الموصل الموجود على وحدة الكاميرا.
- 3 ارفع وحدة الكاميرا برفق خارج لوحة الشاشة.



المسامير (2)	1
وحدة الكاميرا	3
موصل كابل الكاميرا	2

**⚠ تحذير:** قبل العمل داخل الكمبيوتر، قم بقراءة معلومات الأمان الواردة مع جهاز الكمبيوتر واتبع الخطوات الواردة في "قبل أن تبدأ" في الصفحة 7. وبعد إنهاء العمل بداخل الكمبيوتر، اتبع الإرشادات الواردة في "بعد العمل داخل الكمبيوتر" في الصفحة 9 للحصول على معلومات حول أفضل ممارسات الأمان الإضافي، انظر صفحة التوافق التنظيمي الرئيسية على العنوان [.dell.com/regulatory\\_compliance](https://www.dell.com/regulatory_compliance).

### الإجراء

- 1 قم بتوصيل كابل الكاميرا بالموصل الموجود في وحدة الكاميرا.
- 2 استخدم أعمدة المحاذاة لوضع وحدة الكاميرا على لوحة الشاشة.
- 3 أعد تركيب المسامير اللولبية التي تثبت وحدة الكاميرا بلوحة الشاشة.

### المتطلبات اللاحقة

- 1 أعد وضع الغطاء الخلفي للشاشة. انظر "إعادة وضع الغطاء الخلفي للشاشة" في الصفحة 49.
- 2 أعد وضع البطارية. انظر "استبدال البطارية" في الصفحة 14.
- 3 أعد وضع غطاء القاعدة. انظر "إعادة وضع غطاء القاعدة" في الصفحة 12.
- 4 اتبع التعليمات الواردة في "بعد العمل داخل الكمبيوتر" في الصفحة 9.



**تحذير:** قبل العمل داخل الكمبيوتر، قم بقراءة معلومات الأمان الواردة مع جهاز الكمبيوتر واتبع الخطوات الواردة في "قبل أن تبدأ" في الصفحة 7. وبعد إنهاء العمل بداخل الكمبيوتر، اتبع الإرشادات الواردة في "بعد العمل داخل الكمبيوتر" في الصفحة 9 للحصول على معلومات حول أفضل ممارسات الأمان الإضافي، انظر صفحة التوافق التنظيمي الرئيسية على العنوان [dell.com/regulatory\\_compliance](http://dell.com/regulatory_compliance).

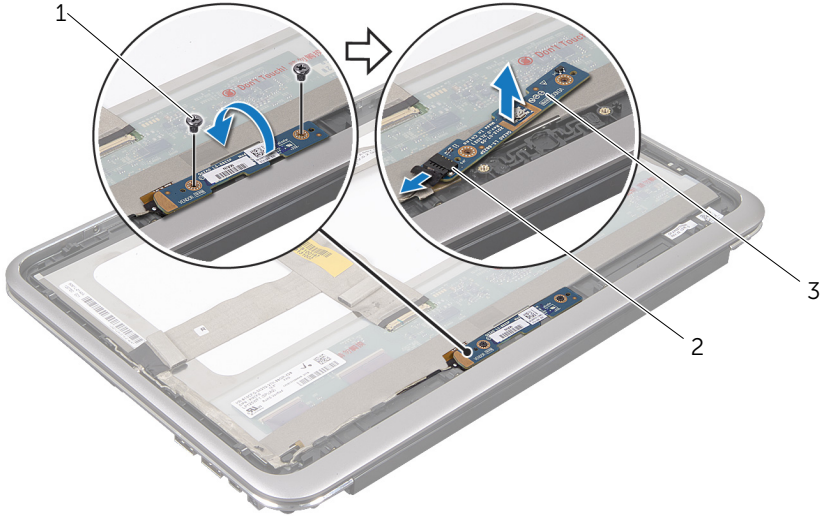


## المتطلبات الأساسية

- 1 قم بإزالة غطاء القاعدة. انظر "إزالة غطاء القاعدة" في الصفحة 10.
- 2 أخرج البطارية. انظر "إزالة البطارية" في الصفحة 13.
- 3 قم بإزالة الغطاء الخلفي للشاشة. انظر "إزالة الغطاء الخلفي للشاشة" في الصفحة 47.

## الإجراء

- 1 افصل كابلات الهوائي عن الموصلات الموجودة في البطاقة المصغرة اللاسلكية.
- 2 قم بإزالة المسمار اللولبي الذي يثبت البطاقة المصغرة اللاسلكية بموصل البطاقة المصغرة اللاسلكية.
- 3 ارفع البطاقة المصغرة اللاسلكية إلى خارج الموصل الخاص بها.



---

2 موصل كابل لوحة زر windows


1 المسامير (2)

---

3 لوحة زر windows

---

# إعادة تركيب لوحة زر Windows

 تحذير: قبل العمل داخل الكمبيوتر، قم بقراءة معلومات الأمان الواردة مع جهاز الكمبيوتر واتبع الخطوات الواردة في "قبل أن تبدأ" في الصفحة 7. وبعد إنهاء العمل بداخل الكمبيوتر، اتبع الإرشادات الواردة في "بعد العمل داخل الكمبيوتر" في الصفحة 9 للحصول على معلومات حول أفضل ممارسات الأمان الإضافي، انظر صفحة التوافق التنظيمي الرئيسية على العنوان [dell.com/regulatory\\_compliance](https://www.dell.com/regulatory_compliance).

## الإجراء

- 1 قم بتوصيل كابل لوحة زر windows بالموصل الموجود على لوحة زر windows.
- 2 استخدم أعمدة المحاذاة لوضع لوحة زر windows على لوحة الشاشة.
- 3 أعد تركيب المسامير اللولبية التي تثبت لوحة زر windows بلوحة الشاشة.

## المتطلبات اللاحقة

- 1 أعد وضع الغطاء الخلفي للشاشة. انظر "إعادة وضع الغطاء الخلفي للشاشة" في الصفحة 49.
- 2 أعد وضع البطارية. انظر "استبدال البطارية" في الصفحة 14.
- 3 أعد وضع غطاء القاعدة. انظر "إعادة وضع غطاء القاعدة" في الصفحة 12.
- 4 اتبع التعليمات الواردة في "بعد العمل داخل الكمبيوتر" في الصفحة 9.



# إزالة لوحة الشاشة

**⚠ تحذير:** قبل العمل داخل الكمبيوتر، قم بقراءة معلومات الأمان الواردة مع جهاز الكمبيوتر واتبع الخطوات الواردة في "قبل أن تبدأ" في الصفحة 7. وبعد إنهاء العمل بداخل الكمبيوتر، اتبع الإرشادات الواردة في "بعد العمل داخل الكمبيوتر" في الصفحة 9 للحصول على معلومات حول أفضل ممارسات الأمان الإضافي، انظر صفحة التوافق التنظيمي الرئيسية على العنوان [dell.com/regulatory\\_compliance](http://dell.com/regulatory_compliance).

## المتطلبات الأساسية

- 1 قم بإزالة غطاء القاعدة. انظر "إزالة غطاء القاعدة" في الصفحة 10.
- 2 أخرج البطارية. انظر "إزالة البطارية" في الصفحة 13.
- 3 قم بإزالة الغطاء الخلفي للشاشة. انظر "إزالة الغطاء الخلفي للشاشة" في الصفحة 47.
- 4 قم بإزالة وحدة الكاميرا. انظر "إزالة وحدة الكاميرا" في الصفحة 50.
- 5 قم بإزالة لوحة زر windows. انظر "إزالة لوحة زر Windows" في الصفحة 54.

## الإجراء

- 1 افصل كابل الشاشة من لوحة الشاشة.



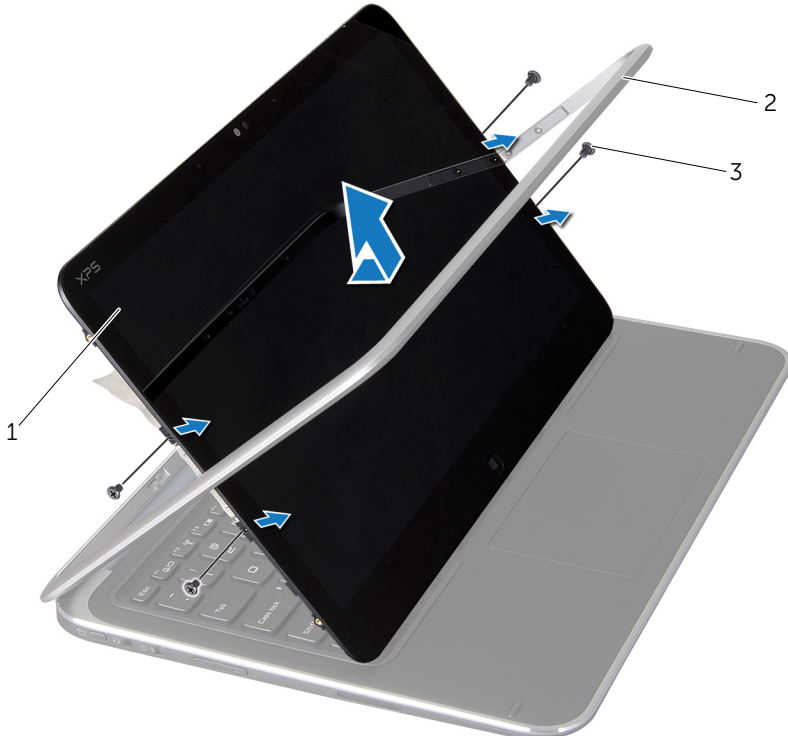
2 كابل الشاشة

1 لوحة الشاشة



3 قم بإزالة المسامير اللولبية التي تثبت لوحة الشاشة بإطار تثبيت الشاشة.

4 قم بإزاحة لوحة الشاشة ورفعها من إطار تثبيت الشاشة.



2 إطار الشاشة

1 لوحة الشاشة

3 المسامير (4)



## إعادة تركيب لوحة الشاشة

**تحذير:** قبل العمل داخل الكمبيوتر، قم بقراءة معلومات الأمان الواردة مع جهاز الكمبيوتر واتبع الخطوات الواردة في "قبل أن تبدأ" في الصفحة 7. وبعد إنهاء العمل بداخل الكمبيوتر، اتبع الإرشادات الواردة في "بعد العمل داخل الكمبيوتر" في الصفحة 9 للحصول على معلومات حول أفضل ممارسات الأمان الإضافي، انظر صفحة التوافق التنظيمي الرئيسية على العنوان [dell.com/regulatory\\_compliance](http://dell.com/regulatory_compliance).




### الإجراء

- 1 قم بتحريك لوحة الشاشة ومحاذاة فتحات المسامير اللولبية الموجودة على لوحة الشاشة مع فتحات المسامير اللولبية الموجودة على إطار تثبيت الشاشة.
- 2 أعد وضع المسامير اللولبية التي تثبت لوحة الشاشة بإطار تثبيت الشاشة.
- 3 قم بتوصيل كبل الشاشة بلوحة الشاشة.
- 4 قم بتوصيل كبل الشاشة بالموصل الموجود في لوحة الشاشة.

### المتطلبات اللاحقة

- 1 أعد وضع لوحة زر windows. انظر "إعادة تركيب لوحة زر Windows" في الصفحة 56.
- 2 أعد وضع وحدة الكاميرا. انظر "إعادة تركيب وحدة الكاميرا" في الصفحة 52.
- 3 أعد وضع الغطاء الخلفي للشاشة. انظر "إعادة وضع الغطاء الخلفي للشاشة" في الصفحة 49.
- 4 أعد وضع البطارية. انظر "استبدال البطارية" في الصفحة 14.
- 5 أعد وضع غطاء القاعدة. انظر "إعادة وضع غطاء القاعدة" في الصفحة 12.
- 6 اتبع التعليمات الواردة في "بعد العمل داخل الكمبيوتر" في الصفحة 9.

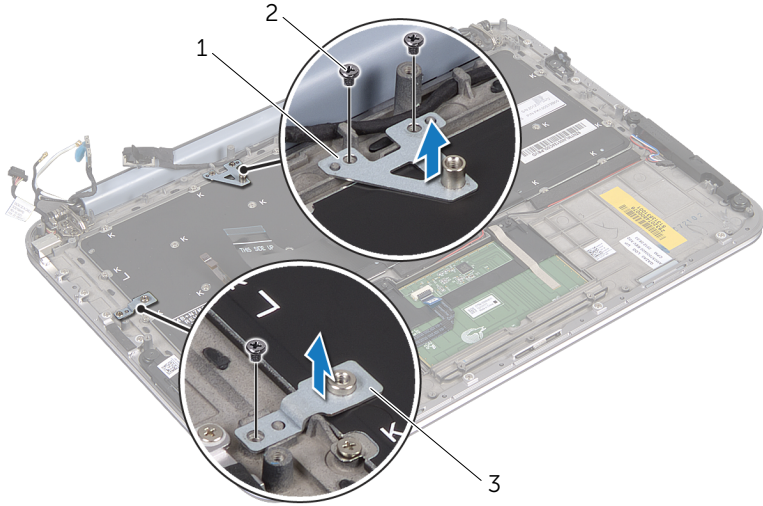
 تحذير: قبل العمل داخل الكمبيوتر، قم بقراءة معلومات الأمان الواردة مع جهاز الكمبيوتر واتبع الخطوات الواردة في "قبل أن تبدأ" في الصفحة 7. وبعد إنهاء العمل بداخل الكمبيوتر، اتبع الإرشادات الواردة في "بعد العمل داخل الكمبيوتر" في الصفحة 9 للحصول على معلومات حول أفضل ممارسات الأمان الإضافي، انظر صفحة التوافق التنظيمي الرئيسية على العنوان [.dell.com/regulatory\\_compliance](https://www.dell.com/regulatory_compliance)

### المتطلبات الأساسية

- 1 قم بإزالة لوحة الإدخال/الإخراج. انظر "إزالة لوحة الإدخال/الإخراج (I/O)" في الصفحة 33.
- 2 قم بإزالة لوحة النظام. انظر "إزالة لوحة النظام" في الصفحة 38.

## الإجراء

- 1 قم بإزالة المسامير اللولبية التي تثبت حامل WLAN وحامل mSATA بمجموعة مسند راحة اليد.
- 2 ارفع حامل WLAN وحامل mSATA إلى خارج لوحة المفاتيح.



2 المسامير (3)

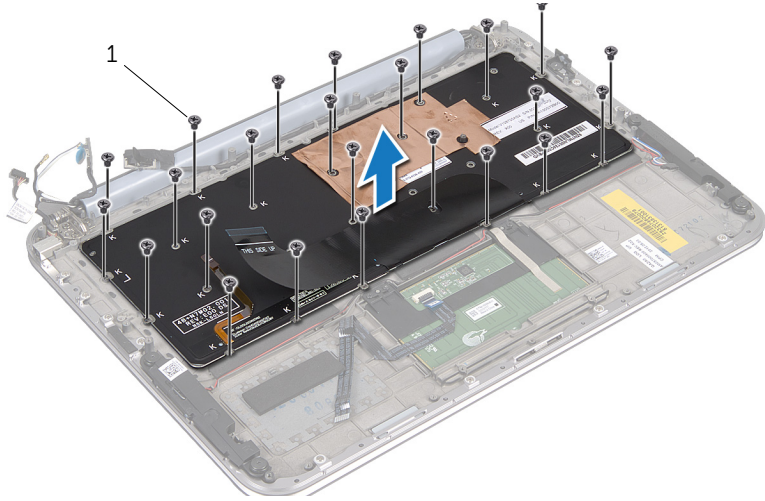
1 حامل mSATA

3 حامل WLAN

تنبه: إن رؤوس المسامير هشة، ويسهل تركيبها في وضع خاطئ، وتستغرق وقتاً لإعادة تركيبها. كن حريصاً عند فك لوحة المفاتيح والتعامل معها.

3 قم بإزالة المسامير اللولبية التي تثبت لوحة المفاتيح بمجموعة مسند راحة اليد.

4 ارفع لوحة المفاتيح بعيداً عن مجموعة مسند راحة اليد.



---

1 المسامير اللولبية (24)

---



## إعادة تركيب لوحة المفاتيح

**⚠ تحذير:** قبل العمل داخل الكمبيوتر، قم بقراءة معلومات الأمان الواردة مع جهاز الكمبيوتر واتبع الخطوات الواردة في "قبل أن تبدأ" في الصفحة 7. وبعد إنهاء العمل بداخل الكمبيوتر، اتبع الإرشادات الواردة في "بعد العمل داخل الكمبيوتر" في الصفحة 9 للحصول على معلومات حول أفضل ممارسات الأمان الإضافي، انظر صفحة التوافق التنظيمي الرئيسية على العنوان [dell.com/regulatory\\_compliance](https://www.dell.com/regulatory_compliance).

### الإجراء

- 1 قم بمحاذاة فتحات المسامير اللولبية الموجودة على لوحة المفاتيح مع فتحات المسامير اللولبية الموجودة على مجموعة مسند راحة اليد.
- 2 قم بإزالة المسامير اللولبية التي تثبت لوحة المفاتيح بمجموعة مسند راحة اليد.
- 3 قم بمحاذاة فتحات المسامير اللولبية الموجودة على حامل WLAN وحامل mSATA مع فتحات المسامير اللولبية الموجودة على مجموعة مسند راحة اليد.
- 4 أعد تركيب المسامير اللولبية التي تثبت حامل WLAN وحامل mSATA بمجموعة مسند راحة اليد.

### المتطلبات اللاحقة

- 1 أعد تركيب لوحة الإدخال/الإخراج. انظر "إعادة تركيب لوحة الإدخال/الإخراج (I/O)" في الصفحة 35.
- 2 أعد تركيب لوحة النظام. انظر "إعادة تركيب لوحة النظام" في الصفحة 42.
- 3 اتبع التعليمات الواردة في "بعد العمل داخل الكمبيوتر" في الصفحة 9.

# تحديث نظام الإدخال والإخراج الأساسي (BIOS)

قد يتطلب نظام الإدخال والإخراج الأساسي (BIOS) تحديثًا في حالة توفر أي تحديث أو عند استبدال لوحة النظام .

لتحديث نظام الإدخال والإخراج الأساسي (BIOS):

- 1 ابدأ تشغيل الكمبيوتر.
  - 2 انتقل إلى [support.dell.com/support/downloads](http://support.dell.com/support/downloads).
  - 3 حدد موقع ملف تحديث نظام الإدخال والإخراج الأساسي (BIOS) المخصص للكمبيوتر:
-  **ملاحظة:** يوجد رمز الخدمة الخاص بالكمبيوتر في مجموعة رموز التعريف أسفل شارة النظام في الجزء الخلفي من الكمبيوتر. للحصول على المزيد من المعلومات حول موقع رمز الخدمة، راجع Quick Start Guide (دليل البدء السريع) المُرسَل مع الكمبيوتر.
- إذا كان لديك "رمز الخدمة" أو "رمز الخدمة السريعة" الخاص بالكمبيوتر لديك:
- a أدخل "رمز الصيانة" أو "رمز الخدمة السريعة" الخاص بالكمبيوتر في حقل رمز الصيانة أو رمز الخدمة السريعة .
  - b انقر فوق **تقديم** وتابع وتابع إلى الخطوة 4.
- إذا لم يكن لديك "رمز الخدمة" أو "رمز الخدمة السريعة" الخاص بالكمبيوتر لديك:
- a فاختر أحد الخيارات التالية:
    - التعرف على "رمز الخدمة" الخاص بي تلقائيًا
    - الاختيار من قائمة **My Products and Services** (منتجاتي وخدماتي)
    - الاختيار من قائمة **جميع منتجات Dell**
  - b انقر فوق **Continue** (متابعة) واتبع الإرشادات الظاهرة على الشاشة.
- 4 تظهر قائمة بالنتائج على الشاشة. انقر فوق **BIOS** (نظام الإدخال والإخراج الأساسي).
  - 5 انقر فوق **Download File** (تنزيل ملف) لتنزيل أحدث ملف لنظام الإدخال والإخراج الأساسي (BIOS).
  - 6 في نافذة **Please select your download method below** (يرجى تحديد طريقة التنزيل أدناه)، انقر فوق **For Single File Download via Browser** (لتنزيل ملف واحد عبر المستعرض)، ثم انقر فوق **Download Now** (تنزيل الآن).
  - 7 في الإطار **حفظ باسم** حدد موقعًا مناسبًا لتنزيل الملف على الكمبيوتر.
  - 8 إذا ظهرت نافذة **Download Complete** (اكتمل التنزيل)، فانقر فوق **Close** (إغلاق).
  - 9 انتقل إلى المجلد الذي قمت فيه بتنزيل ملف تحديث نظام BIOS.
  - 10 انقر نقرًا مزدوجًا فوق رمز ملف تحديث نظام BIOS واتبع الإرشادات التي تظهر على الشاشة.